



Illustration :  
Modules répartiteurs pour capteurs/actionneurs  
avec plaque intermédiaire

## Modules répartiteurs pour capteurs/actionneurs avec indice de protection IP67

### Description

La technique de bus de terrain avec un indice de protection IP67 ne présente pas, pour toutes les applications, la flexibilité et rentabilité nécessaires pour permettre à l'utilisateur le passage complet de l'automatisation d'un indice de protection IP20 à un indice de protection IP67. Pour cette raison, les solutions mixtes IP20/IP67 offrent une alternative intéressante.

Avec les nouveaux modules répartiteurs pour capteurs/actionneurs avec indice de protection IP67 développés par WAGO, il est possible de réaliser la saisie de signaux à proximité de l'installation. Grâce à la connexion au système WAGO-I/O SYSTEM 750 installé dans l'armoire de commande, l'utilisateur dispose d'un haut degré de performance, flexibilité et confort (technique de bus de terrain, disposition possible de plusieurs modules en utilisant des plaques intermédiaires, possibilité de programmation, etc.). Ainsi, une réduction des coûts d'installation et de maintenance est atteinte, étant donné que d'une part il est possible d'utiliser moins d'armoires de commande et de câbles et d'autre part l'utilisation des connecteurs habituels de type M12/M23 permet une connexion facile et sûre. Avec l'utilisation de la famille WAGO-I/O SYSTEM même les exigences d'automatisation complexes sont remplies de manière simple et économique.

Il existe deux groupes de modules répartiteurs pour capteurs/actionneurs avec indice de protection IP67. Le premier groupe avec connecteurs type M23 peut être utilisé parfaitement dans les domaines, où un transport de l'installation ou de la machine est nécessaire ou dans les domaines où un desserrage rapide en cas de maintenance (câble défectueux) est exigé. Le deuxième groupe muni d'un câble moulé, peut être utilisé de manière parfaite dans les domaines, où des chemins de câble à manipulation difficile ne permettent pas une pose des câbles confectionnées (munis des connecteurs) ou dans le cas où une planification exacte du chemin de câble est difficile.

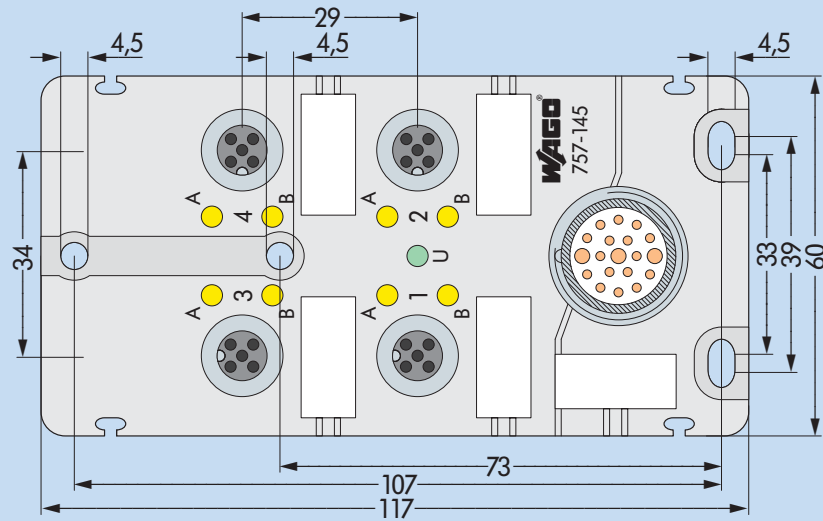
Les modules répartiteurs pour capteurs/actionneurs avec indice de protection IP67 développés par WAGO sont construits de manière particulièrement plate et robuste et remplissent les exigences de l'indice de protection IP67. De plus, l'option de connecter les modules directement l'un à côté de l'autre par l'intermédiaire des clips de connexion (sans illustration) ou des plaques intermédiaires offre une possibilité de montage et de maintenance sûre et confortable.

# Dimensions

(également valable pour les modules répartiteurs pour capteurs/actionneurs avec câble moulé)

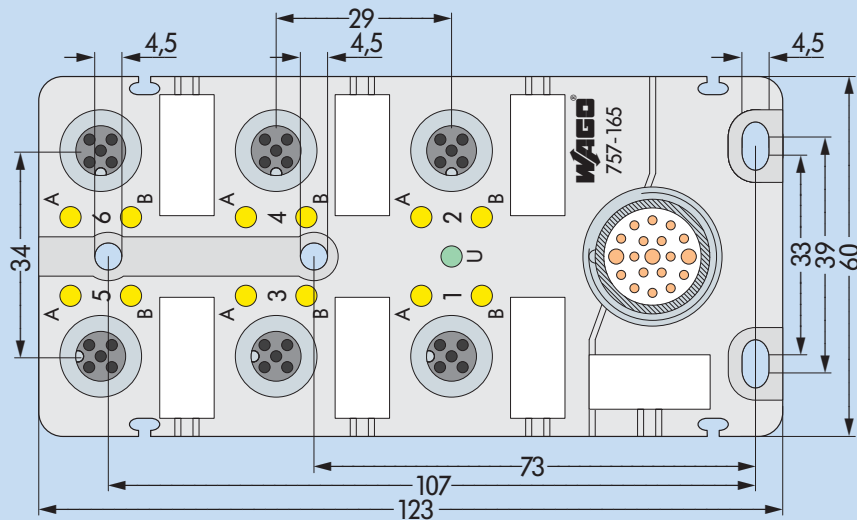


Module répartiteur pour capteurs/actionneurs, 4 raccords M12 avec connexion M23



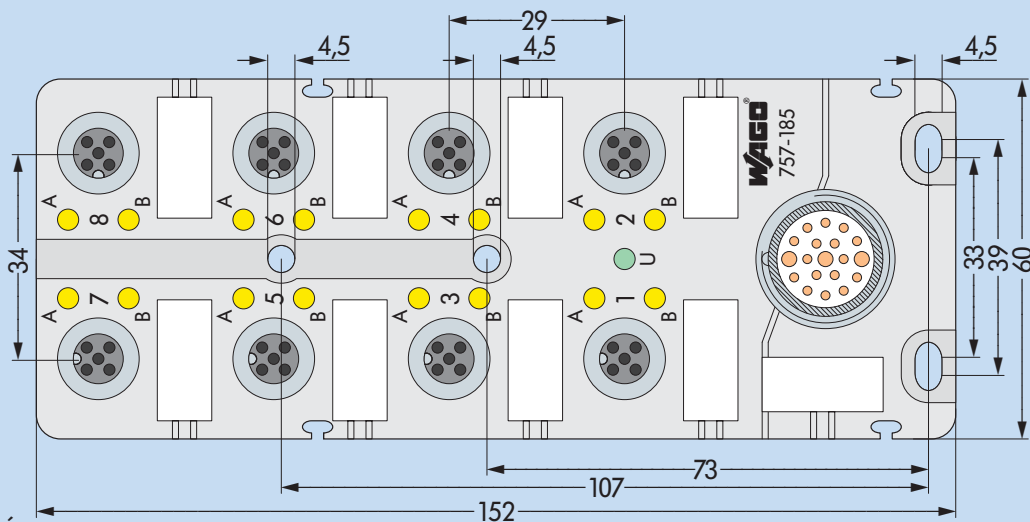
Dimensions indiquées en mm

Module répartiteur pour capteurs/actionneurs, 6 raccords M12 avec connexion M23



Dimensions indiquées en mm

Module répartiteur pour capteurs/actionneurs, 8 raccords M12 avec connexion M23

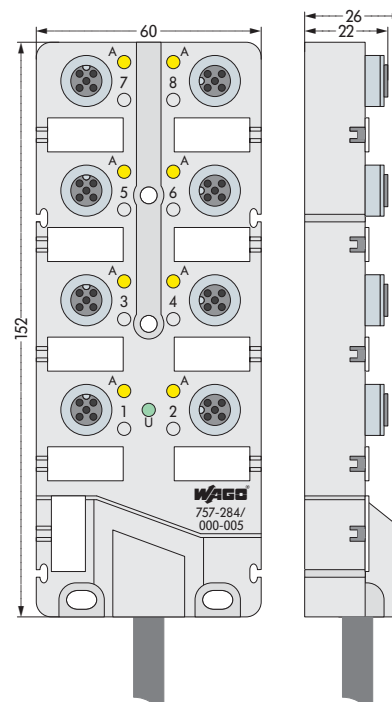


Dimensions indiquées en mm

Sous réserve de modifications techniques

# Modules répartiteurs pour capteurs/actionneurs avec indice de protection IP 67

4 pôles, avec connexion câble moulé



Module de 8 raccords M12 à 4 pôles avec connexion câble moulé

- Modules répartiteurs pour capteurs/actionneurs avec 4, 6 et 8 raccords M12
- 4 pôles (1 signal par connexion)
- Longueur de câble : 5 et 10 m
- Indication d'état d'alimentation du module par LED verte
- Indication d'état des capteurs/actionneurs par LED jaune
- Etiquettes de marquage (10 pièces) pour le repérage individuel des raccords et marquage du module répartiteur
- Capots de protection M12 (2 pièces)

Date de livraison : sur demande

Description			N° de produit	Unité d'emb. pièces
Module p. capteurs/actionn. avec 4 raccords M12, 4 pôles, câble de conn. 5m			757-244/000-005	1
Module p. capteurs/actionn. avec 4 raccords M12, 4 pôles, câble de conn. 10m			757-244/000-010	1
Module p. capteurs/actionn. avec 6 raccords M12, 4 pôles, câble de conn. 5m			757-264/000-005	1
Module p. capteurs/actionn. avec 6 raccords M12, 4 pôles, câble de conn. 10m			757-264/000-010	1
Module p. capteurs/actionn. avec 8 raccords M12, 4 pôles, câble de conn. 5m			757-284/000-005	1
Module p. capteurs/actionn. avec 8 raccords M12, 4 pôles, câble de conn. 10m			757-284/000-010	1
Accessoires	N° de produit	Unité d'emb. pièces	Données des matériaux	
<b>Carte de repérage</b> (40 étiquettes individuelles)	755-891 (voir page 3.34*)	1	En général	sans silicone et sans halogène
<b>Capot de protection M12</b> (capteur / actionneur)	755-814 (voir page 3.34*)	10	Résine de remplissage	Remplissage complet de résine et surcouche lisse (UL 94 V0)
<b>Câble pour capteur/actionneur</b>	voir page 3.30 ... 3.33*		Boîtier	PA 66 (UL 94 V0)
<b>Plaque intermédiaire</b>	757-xxx (voir page 20)	10		RAL 7035
			Connexions	Contact : CuSn, avec couche inférieure nickelée et 0,8 µm doré
				Douille fileté : Fonte coulée sous pression en zinc nickelée
				Joint : Viton
				Nbre. de cycles d'enfichage : 50
			Câble de raccordement	n x 0,34 mm <sup>2</sup> + 3 x 1,00 mm <sup>2</sup>
				Marquage des brins en couleur
				Brin 0,34 mm <sup>2</sup> extra-souple 43 x 1,00 mm <sup>2</sup>
				Brin 1,00 mm <sup>2</sup> extra-souple 55 x 0,15 mm <sup>2</sup>
				Isolement du brin PP
				Enveloppe extérieure en PUR, noir
				Extrémité du câble 100 mm, dénudée

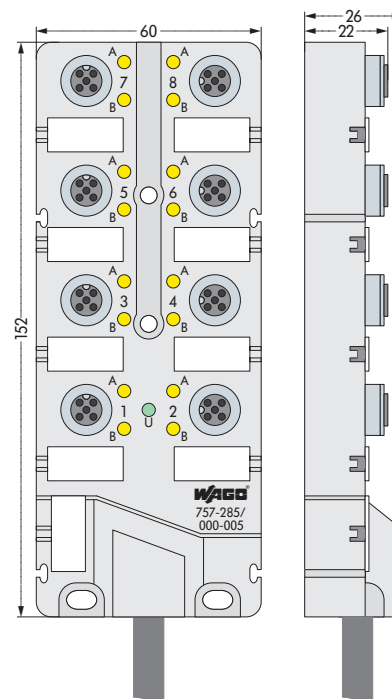
\* Catalogue principal W4, volume 3





# Modules répartiteurs pour capteurs/actionneurs avec indice de protection IP 67

5 pôles, avec connexion câble moulé



Module de 8 raccords M12 à 5 pôles avec connexion câble moulé

- Modules répartiteurs pour capteurs/actionneurs avec 4, 6 et 8 raccords M12
- 5 pôles (2 signaux par connexion)
- Longueur de câble : 5 et 10 m
- Indication d'état d'alimentation du module par LED verte
- Indication d'état des capteurs/actionneurs par LED jaune
- Etiquettes de marquage (10 pièces) pour repérage individuel des raccords et marquage du module répartiteur
- Capots de protection M12 (2 pièces)

Date de livraison : sur demande

Description			N° de produit	Unité d'emb. pièces
Module p. capteurs/actionn. avec 4 raccords M12, 5 pôles, câble de conn. 5m			757-245/000-005	1
Module p. capteurs/actionn. avec 4 raccords M12, 5 pôles, câble de conn. 10m			757-245/000-010	1
Module p. capteurs/actionn. avec 6 raccords M12, 5 pôles, câble de conn. 5m			757-265/000-005	1
Module p. capteurs/actionn. avec 6 raccords M12, 5 pôles, câble de conn. 10m			757-265/000-010	1
Module p. capteurs/actionn. avec 8 raccords M12, 5 pôles, câble de conn. 5m			757-285/000-005	1
Module p. capteurs/actionn. avec 8 raccords M12, 5 pôles, câble de conn. 10m			757-285/000-010	1
Accessoires	N° de produit	Unité d'emb. pièces	Données des matériaux	
<b>Carte de repérage</b> (40 étiquettes individuelles)	755-891 (voir page 3.34*)	1	En général	sans silicone et sans halogène
<b>Capot de protection M12</b> (capteur / actionneur)	755-814 (voir page 3.34*)	10	Résine de remplissage	Remplissage complet de résine et surcouche lisse (UL 94 V0)
<b>Câble pour capteur/actionneur</b>	voir page 3.30 ... 3.33*		Boîtier	PA 66 (UL 94 V0)
<b>Plaque intermédiaire</b>	757-xxx (voir page 20)	10		RAL 7035
			Connexions	Contact : CuSn, avec couche inférieure nickelée et 0,8 µm doré
				Douille filetée : Fonte coulée sous pression en zinc nickelée
				Joint : Viton
			Nbre. de cycles d'enfichage :	50
			Câble de raccordement	n x 0,34 mm <sup>2</sup> + 3 x 1,00 mm <sup>2</sup>
				Marquage des brins en couleur
				Brin 0,34 mm <sup>2</sup> extra-souple 43 x 1,00 mm <sup>2</sup>
				Brin 1,00 mm <sup>2</sup> extra-souple 55 x 0,15 mm <sup>2</sup>
				Isolement du brin PP
				Enveloppe extérieure en PUR, noir
				Extrémité du câble 100 mm, dénudée

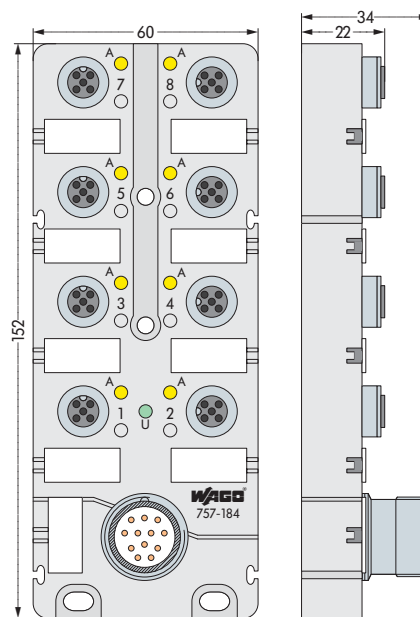
\* Catalogue principal W4, volume 3

Sous réserve de modifications techniques



# Modules répartiteurs pour capteurs/actionneurs avec indice de protection IP 67

4 pôles, avec connexion M23



Module de 8 raccords M12 à 4 pôles avec connexion M23

- Modules répartiteurs pour capteurs/actionneurs avec 4, 6 et 8 raccords M12
- 4 pôles (1 signal par connexion)
- Connexion M23 (12 pôles)
- Indication d'état d'alimentation du module par LED verte
- Indication d'état des capteurs/actionneurs par LED jaune
- Etiquettes de marquage (10 pièces) pour repérage individuel des raccords et marquage du module répartiteur
- Capots de protection M12 (2 pièces)

Date de livraison : sur demande

Description			N° de produit	Unité d'emb. pièces
Module p. capteurs/actionneurs avec 4 raccords M12, 4 pôles, connexion M23			757-144	1
Module p. capteurs/actionneurs avec 6 raccords M12, 4 pôles, connexion M23			757-164	1
Module p. capteurs/actionneurs avec 8 raccords M12, 4 pôles, connexion M23			757-184	1
Accessoires	N° de produit	Unité d'emb. pièces	Données des matériaux	
<b>Carte de repérage</b> (40 étiquettes individuelles)	755-891 (voir page 3.34*)	1	En général	sans silicone et sans halogène
<b>Capot de protection M12</b> (capteur / actionneur)	755-814 (voir page 3.34*)	10	Résine de remplissage	Remplissage complet de résine et surcouche lisse (UL 94 V0)
<b>Câble pour capteur/actionneur</b>	voir page 3.30 ... 3.33*		Boîtier	PA 66 (UL 94 V0)
<b>Plaque intermédiaire</b>	757-xxx (voir page 20)	10		RAL 7035
			Connexions	Contact : CuSn, avec couche inférieure nickelée et 0,8 µm doré
				Douille fileté : Fonte coulée sous pression en zinc nickelée
				Joint : Viton
				Nbre de cycles d'enfichage : 50
* Catalogue principal W4, volume 3				









## Accessoires

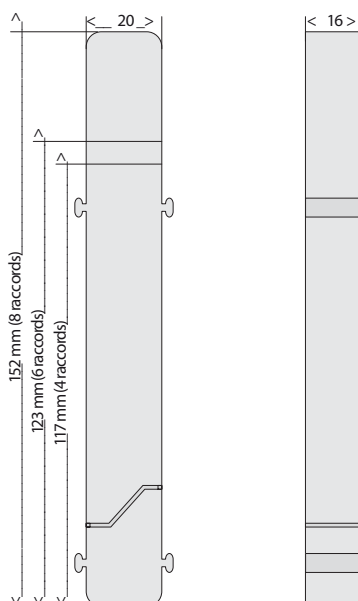
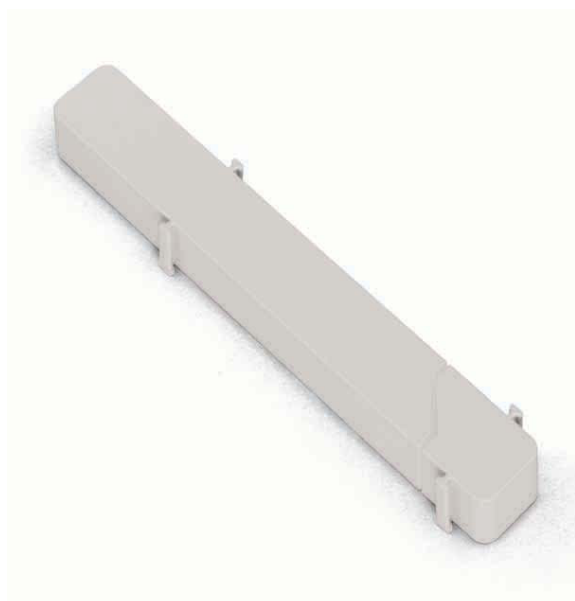
Câbles de connexion pour modules répartiteurs pour capteurs/actionneurs M23

Date de livraison : sur demande



Description	N° de produit	Unité d'emb. pièces
Câbles de connexion, confectionné sur un côté, connecteur femelle M23		
axial, 12 pôles, 5 m	756-3201/120-050	1
axial, 12 pôles, 10 m	756-3201/120-100	1
axial, 12 pôles, 15 m	756-3201/120-150	1
coudé, 12 pôles, 5 m	756-3202/120-050	1
coudé, 12 pôles, 10 m	756-3202/120-100	1
coudé, 12 pôles, 15 m	756-3202/120-150	1
axial, 19 pôles, 5 m	756-3203/190-050	1
axial, 19 pôles, 10 m	756-3203/190-100	1
axial, 19 pôles, 15 m	756-3203/190-150	1
coudé, 19 pôles, 5 m	756-3204/190-050	1
coudé, 19 pôles, 10 m	756-3204/190-100	1
coudé, 19 pôles, 15 m	756-3204/190-150	1

## Plaque intermédiaire



Date de livraison : sur demande

Description	N° de produit	Unité d'emb. pièces
Pièce intermédiaire pour modules pour capteurs/actionneurs avec 4 raccords	757-040	10
Pièce intermédiaire pour modules pour capteurs/actionneurs avec 6 raccords	757-060	10
Pièce intermédiaire pour modules pour capteurs/actionneurs avec 8 raccords (voir illustration)	757-080	10

Sous réserve de modifications techniques

Pour d'autres accessoires, veuillez consulter le catalogue principal W4, volume 3, page 3.34