

Il est intelligent et lisse

Un corps intelligent et lisse pour s'harmoniser avec la machine

LED Signal Light LS7

LED DC 24V 85dB (à 1m) IP66 IP65

RoHS CE

*Modèle Signalisation *Modèle à Buzzer intégré



2 rue René Laennec 51500 Taissy France
Fax: 03 26 85 19 08, Tel : 03 26 82 49 29

E-mail: hvssystem@hvssystem.com
Site web : www.hvssystem.com

PATLITE

Spécifications													
Modèle	Nombre de modules éclairants	Couleur du corps	Tension nominale	Montage	Consommation courant nominal	Consommation courant max.	Puissance sonore	Plage de température de fonctionnement	Protection	Avec sortie câble Type (H)		Sortie connecteur M12 Type (C)	
										Signalisation (sans lettre)	Signalisation - Clignotement - 2 alarmes de buzzer (FB)	Signalisation (sans lettre)	1 Alarme Buzzer (B)
LS7-302	3 niveaux	Ivoire (sans lettre) Gris foncé (D)	24 VCC (±10%)	Direct (Intérieur uniquement)	Rouge : 20 mA Jaune, vert, bleu, blanc : 30mA	Rouge : 35mA Jaune, vert, bleu, blanc : 40mA	Buzzer 1 ab. 82dB Type à câble (bip intermittent1) Type connecteur M12 (bip continu)	-30 > 60	Modèle Signalisation IP66 Modèle Buzzer IP65	0,280 kg	0,370 kg	0,260 kg	0,320 kg
LS7-502	5 niveaux	Argent (S)			Buzzer : 40mA	Buzzer : 55mA	Buzzer 2 ab. 85dB Type à câble (bip intermittent2) Type connecteur M12 (Aucun)						

LED Signal Light **LS7-** ① 02 ② ③ ④ W ⑤ — ⑥

① N° de module Niveau 3:3 Niveau 5:5

② Couleur du corps Sans lettre: Ivoire
D: Gris foncé
S: Argent

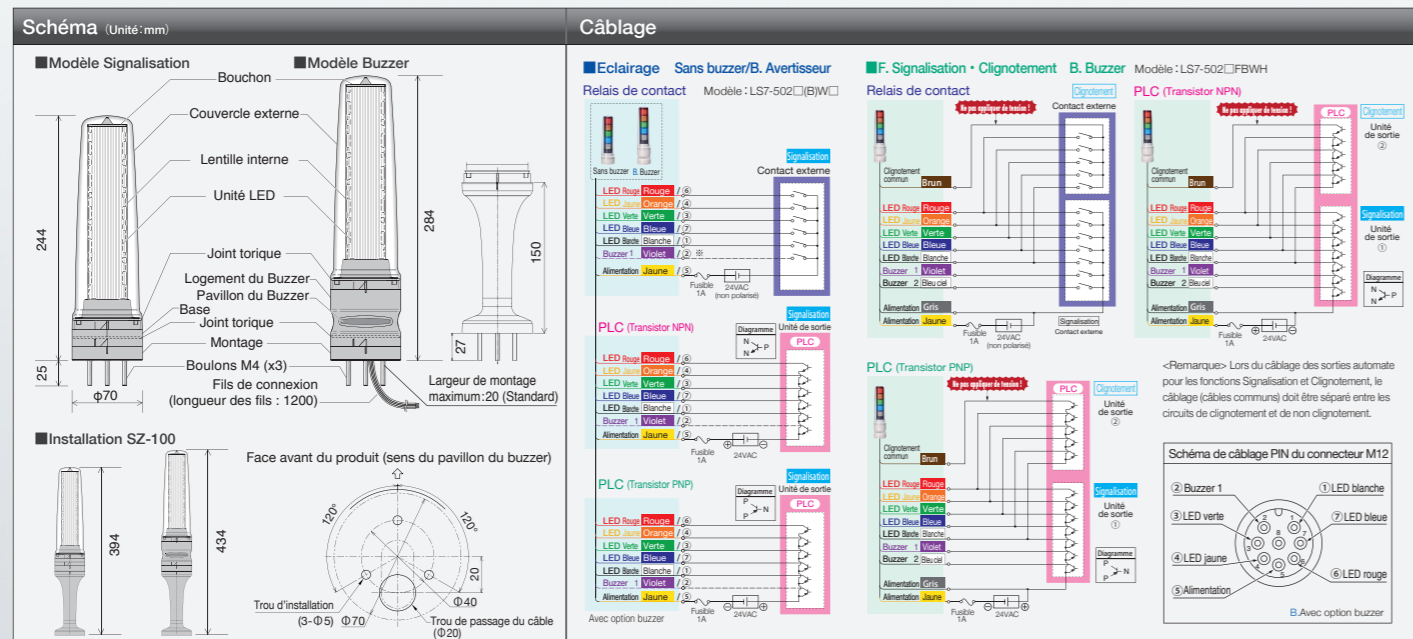
③ Eclairage Sans marque: éclairage uniquement
F: Eclairage - Clignotement

④ Buzzer Sans marque: Sans Buzzer
B: Buzzer

⑤ Câblage C: Connecteur M12
H: Sortie câble

⑥ Couleur de la LED R: Rouge V: Vert B: Blanc
J: Jaune B: Bleu N: Vicle

*Modèles type F avec éclairage • Les clignotements ne sont disponibles que pour les sorties câble et ne nécessitent que le code H.
*Les modèles type C (Connecteur type M12) sont uniquement disponibles avec un buzzer sonore continu.



Intelligence

Harmonie



PATLITE Corporation

International Division
8-8, Matsuyamachi, Chuo-ku, Osaka, Japan 542-0067 TEL.+81-6-6763-8220 FAX.+81-6-6763-8221

PATLITE (U.S.A.) Corporation
20130 S. Western Ave., Torrance, CA 90501, U.S.A TEL.+1-310-328-3222 FAX.+1-310-328-2676

PATLITE Europe GmbH
Am Soeldnermoos 8, D-85399 Hallbergmoos, Germany TEL.+49-811 9981 9770-0 FAX.+49-811 9981 9770-9

PATLITE (SINGAPORE) PTE LTD
No.2 Leng Kee Road, #05-01 Thye Hong Centre, Singapore 159086 TEL.+65-6226-1111 FAX.+65-6324-1411

PATLITE (CHINA) Corporation
Room 512, Julfeng Business Building, No.697-3 Lingshi Road, Shanghai China 200072 TEL.+86-21-6630-8969 FAX.+86-21-6630-8938

PATLITE KOREA CO., LTD.
202 Seokwang Bldg. 1361-9 Seocho-dong, Seocho-gu, Seoul, 137-863 Korea TEL.+82-2-523-6636 FAX.+82-2-523-6637

http://www.patlite.com E-mail: overseas@patlite.co.jp

1251A 1111 A(A)/A(SM)A



ATTENTION

Pour garantir une utilisation correcte de ces produits, veuillez lire le « Manuel d'instructions » avant l'utilisation.
Le non respect de toutes les précautions peut causer un incendie, un choc électrique ou d'autres accidents. Les spécifications sont soumises à changement sans préavis.

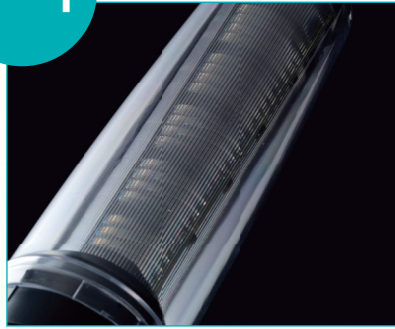


Pour le bien de l'humanité et de la Terre, Patlite s'engage à développer des produits écologiques.

LED Signal Light

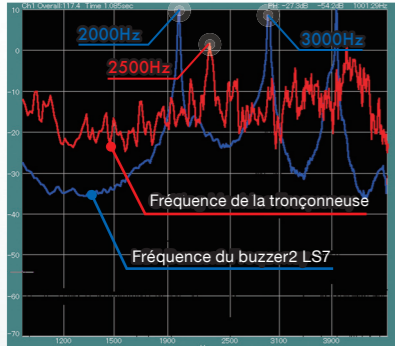
LS7

Nouveauté 1 Corps galbé



Un corps avec une surface lisse ne présentant aucune surface métallique

En modifiant la surface du corps en une forme plus lisse, l'adhérence de l'eau et de la poussière est réduite.
De plus, la structure ne comporte aucune vis, arbres, etc., dépassant, offrant un confort pour les applications dans la fabrication de batterie ion lithium et dans l'industrie agro-alimentaire.
Et, grâce à la structure de la lentille externe, le risque de fissures dues au brouillard d'huile est réduit.
Le couvercle de la lentille est fabriqué à partir de polycarbonate résistant aux impacts.



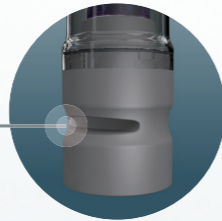
Graphique de la fréquence d'une tronçonneuse et de l'alarme du buzzer2. (Mesures superposées)
※ Buzzer1 (sortie câble ou connecteur M12) est mesuré à 2000Hz.

Un signal sonore entendu dans plusieurs environnements

La fréquence sonore d'une découpeuse a été mesurée, et une bande de fréquence de 2000 Hz à 3000 Hz a été alternativement répétée, afin que le son du buzzer couvre aussi bien les sons d'une machine en marche qu'une machine d'usinage grande vitesse et les transmettent à l'opérateur.

※ Le modèle à connecteur M12 est pourvu d'un seul signal sonore continu alors que le modèle à sortie câble est équipé de 2 signaux sonores.

Pavillon du haut-parleur (Type buzzer)



Lisse

Visuel

Nouveauté 3 Affichage remarquable



Visibilité à contraste élevé

Avec l'adoption d'une lentille interne, la LED émet un éclairage plus efficace.
De plus, le contraste augmente lorsque la colonne lumineuse s'allume ou clignote, avec une couleur de signalisation distincte améliorant grandement la visibilité.

Eclairage remarquable dans N'IMPORTE QUEL environnement

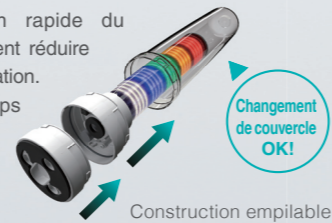
La LS7 a subi plusieurs tests de résistance à l'eau, à la poussière, à la température, et des tests de fréquence de vibration, etc., afin qu'elle puisse s'adapter à différents environnements.

Nouveauté 2 Installation facile



Câblage du connecteur M12 et construction empilable

La conception empilable et la déconnexion rapide du connecteur M12 (Câble vendu séparément) peuvent réduire drastiquement la main d'oeuvre et le temps d'installation.
De plus, la déconnexion et la reconnexion du corps lors de son retrait pour déplacer une machine est devenu plus facile.



Connexion facile et boîtier interface inutile

En plus de l'installation conventionnelle à trois boulons, une installation à deux boulons pour un montage par le dessus a été ajoutée pour aider à créer une installation plus facile.
Par conséquent, utiliser le montage comme un boîtier interface réduit le coût de fabrication d'une boîtier interface supplémentaire, qui était nécessaire jusqu'à présent.

Méthode montage fixe



Support en plastique

Comme le corps, le support de la plateforme galbé ne collectera ni l'eau ni la poussière.
Etant donné qu'aucune pièce métallique comme des vis et des arbres ne sont exposées, l'altération des aliments n'est plus la préoccupation dans les chaînes agro-alimentaires.

Nouveauté 4 Support galbé



Options pouvant être sélectionnées et pièces de rechange

Options



Pièces de rechange

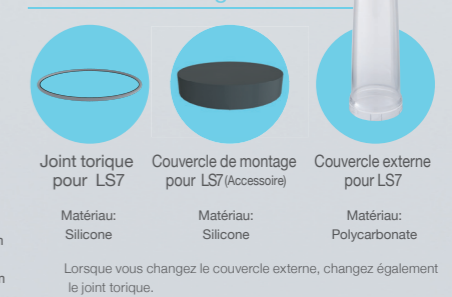


Image d'un modèle précédent Image de LS7