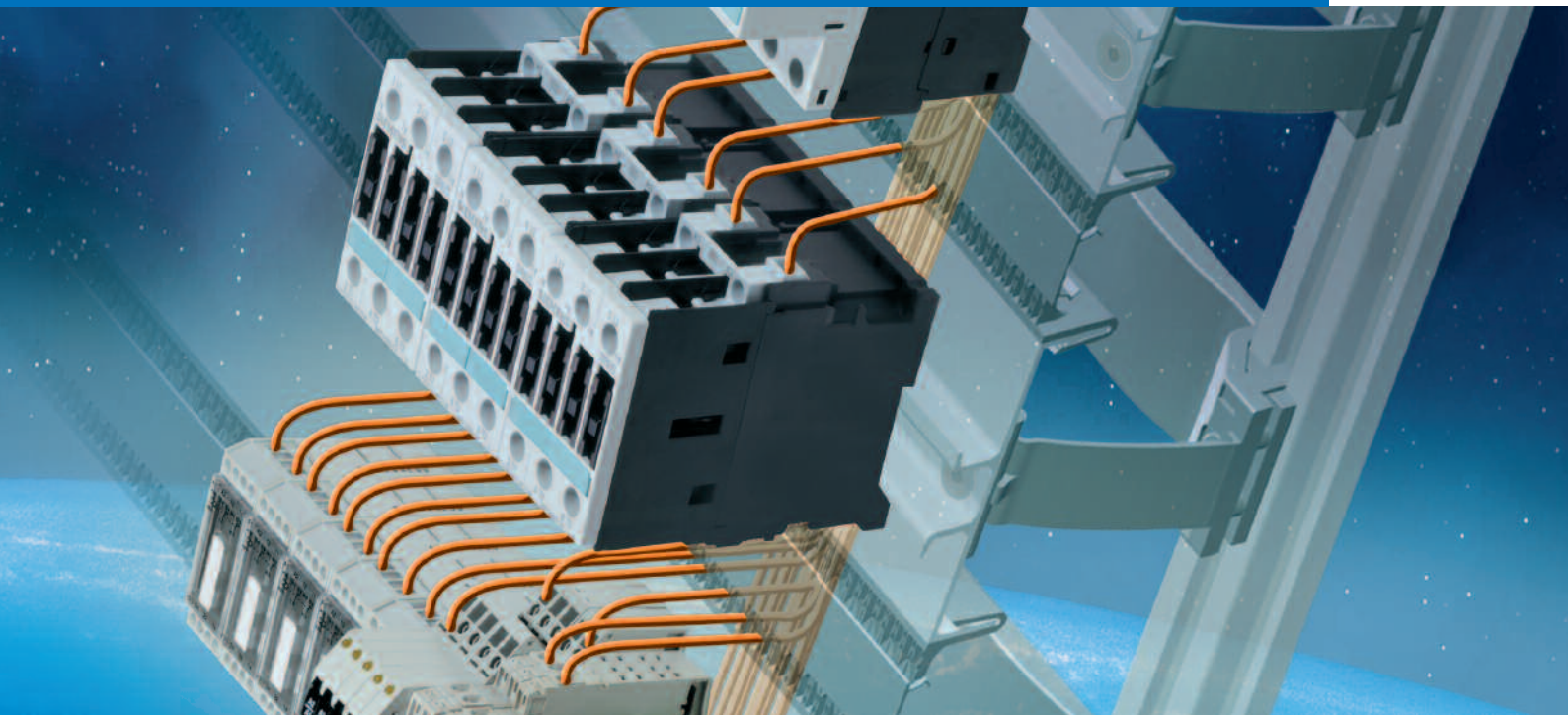


Systeme de câblage LSC Lütze

Un plus dans les armoires et les coffrets: gain de place, gain de temps, gain d'argent.

Systeme de câblage **LSC**



Distribué par :



Contact :
hvssystem@hvssystem.com

Tél : 0326824929
Fax : 0326851908

Siège social :
2 rue René Laennec
51500 Taissy
France

www.hvssystem.com



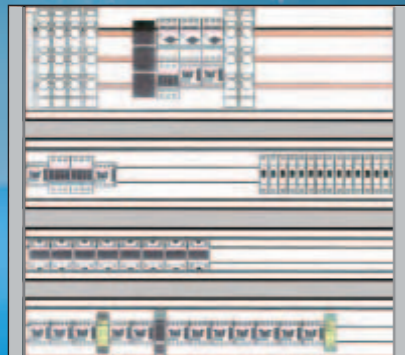
Une technique une méthode



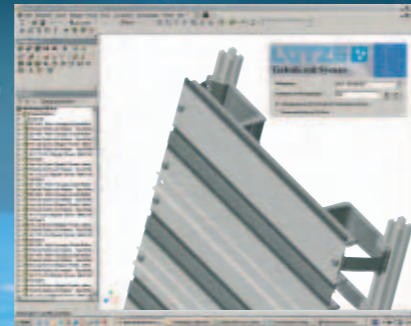
Utilisation de l'espace en 3 dimensions : une solution plus compacte que les autres



4



1 | L'étude de l'armoire selon la méthode Lütze : à partir de votre plan...



2 | en passant par l'étude tridimensionnelle complète de Lütze...

3 | jusqu'au châssis complet, prêt à être câblé...

5

Réduire les dimensions, ce n'est pas seulement gagner de l'espace

La miniaturisation permanente ne s'arrête pas devant l'armoire. Il faut de plus en plus souvent concevoir des ensembles plus petits, plus compacts – tout en évitant une inflation du coût des armoires. Le système original LSC de Lütze vous permet d'utiliser un étage supplémentaire pour le câblage en exploitant la profondeur de l'armoire.

Vous économisez ainsi de la surface – et réduisez le volume global nécessaire. La présence de plusieurs étages avec un seul niveau d'accès améliore le rapport coût-performance : la diminution globale du volume réduit le temps de câblage et permet une utilisation plus efficace des enveloppes et donc des surfaces utilisées dans les ateliers.



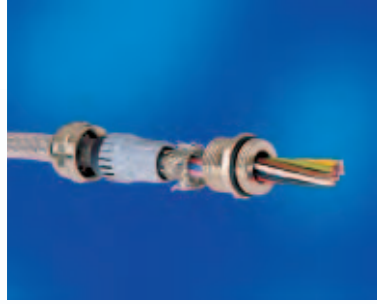
Armoire conventionnelle



Châssis LSC

Nous fabriquons chaque châssis en aluminium du système LSC en fonction de vos besoins. Il ne vous reste plus qu'à monter tous les composants et à intégrer le câblage : plus de goulottes, plus de perçages spéciaux, plus de travail pénible pour positionner les composants.

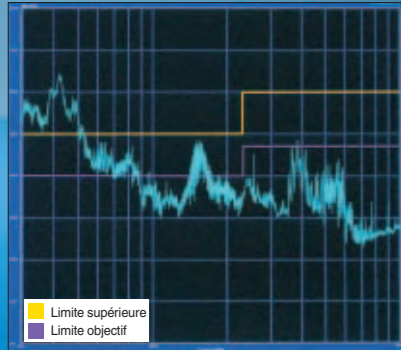
 Place économisée



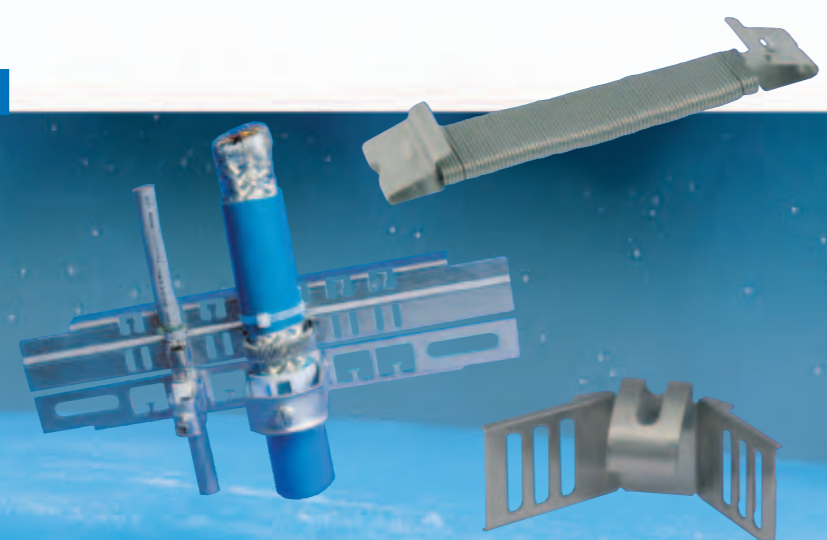
Un système adapté à la CEM: la meilleure protection contre les perturbations



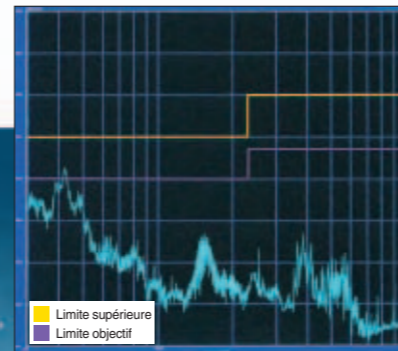
6



1 | Résultat des mesures sans protection CEM



2 | Composants Lütze pour un câblage conforme à la CEM



3 | Résultat des mesures avec utilisation des composants Lütze pour la CEM

7

Éviter les pannes dues à la CEM, c'est économiser du temps et de l'argent

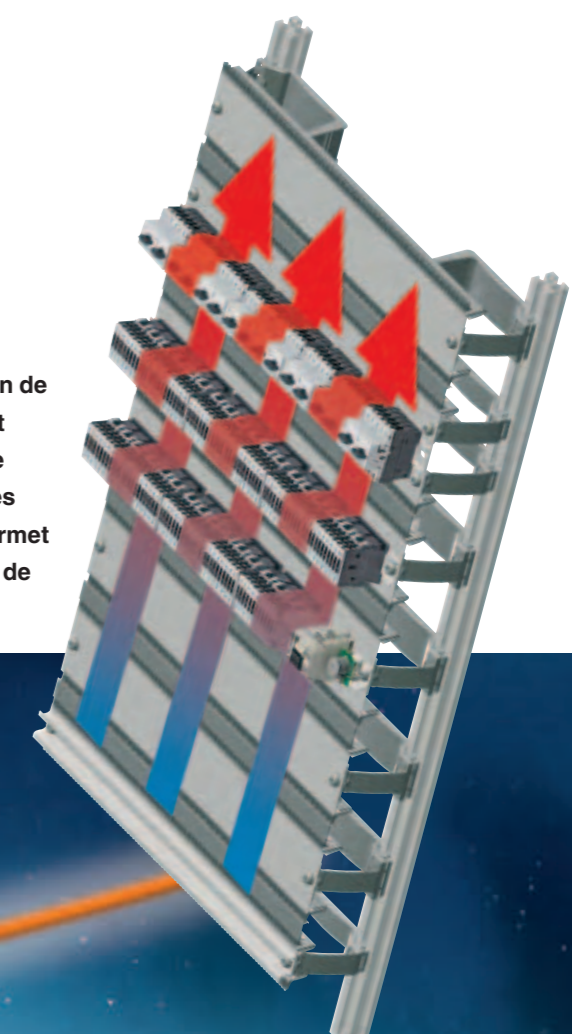
On utilise de plus en plus de PC, de convertisseurs de fréquence et de systèmes de transmission sans fil. Protéger ces systèmes contre les perturbations engendre des coûts supplémentaires. La sécurité de fonctionnement n'est assurée que si toutes les mesures de protection CEM sont prises – de préférence directement au niveau de l'armoire, ce qui revient moins cher.

Lütze fournit pour cela un large éventail de produits comme des rails de blindage, des éléments à encliqueter sur rail symétrique, des câbles plats ou des reprises de blindage. Comme pour l'ensemble du système LSC, les éléments CEM ont été conçus pour pouvoir être facilement mis en œuvre. Cette facilité d'utilisation caractérise toutes les solutions Lütze.

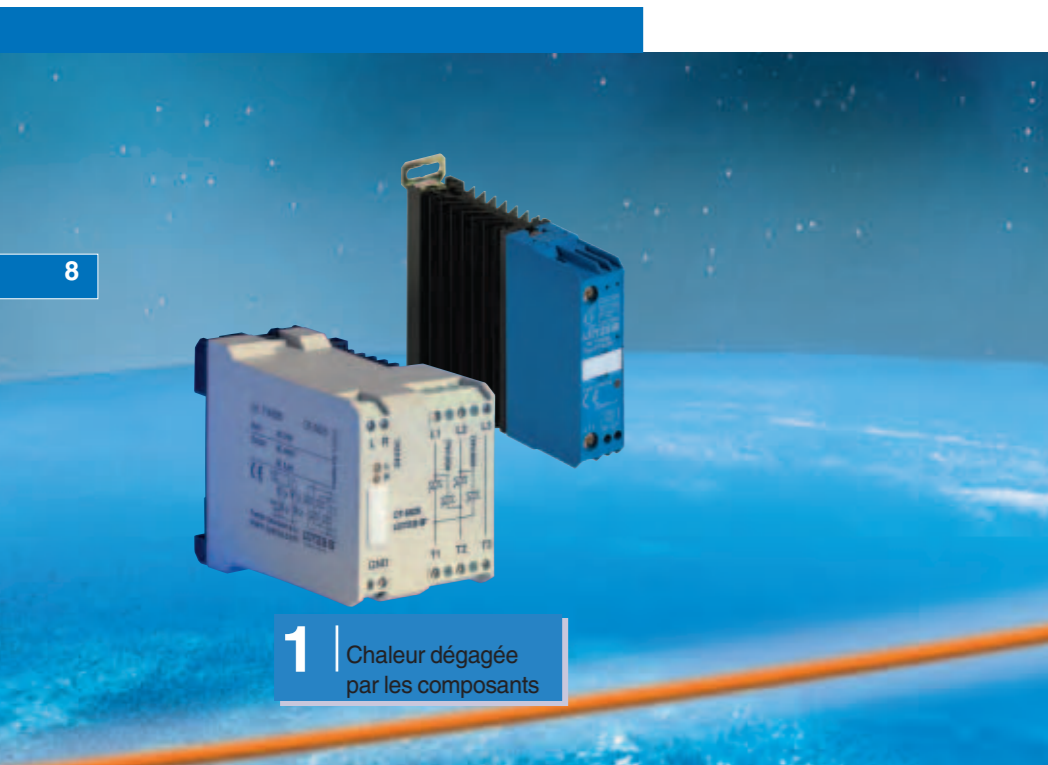
Qu'il s'agisse de fils simples blindés ou de multiconducteurs, nous avons un produit qui correspond à chaque type de câble. Malgré la simplicité de mise en œuvre des produits, le blindage CEM bénéficie toujours d'une large surface de contact – avec en prime une réduction intéressante des coûts liée au faible temps de montage.



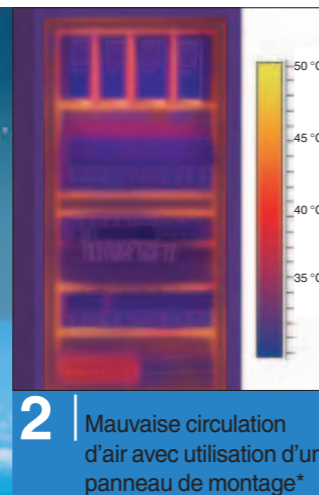
Les avantages du système LSC: une meilleure atmosphère de travail et plus de stabilité dans l'armoire



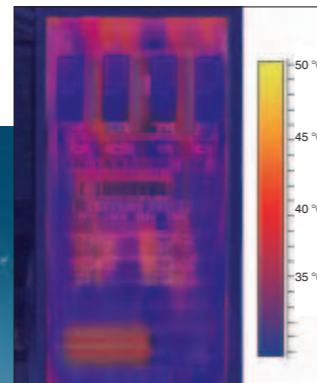
La circulation de l'air qui n'est pas entravée au niveau des modules, permet l'évacuation de la chaleur



1 | Chaleur dégagée par les composants



2 | Mauvaise circulation d'air avec utilisation d'un panneau de montage*



3 | Amélioration de l'échange calorifique avec le système Lütze*

Éviter les contraintes thermiques, diminuer les temps d'arrêt, réduire les coûts

Dans toutes les armoires les composants sont de plus en plus serrés. Le dégagement de chaleur ne diminue pas pour autant car les puissances de commutation restent pratiquement les mêmes. Le système LSC de Lütze vous permet de concevoir votre installation en améliorant la circulation d'air et en évitant les points chauds.

Grâce à la séparation entre l'étage du matériel et celui du cheminement des câbles, l'air circule pratiquement sans obstacle entre les modules et les fils – la chaleur dissipée est évacuée. Aucune goulotte ne vient gêner la circulation. À l'arrière les câbles disposent de beaucoup de place. Là aussi l'évacuation de la chaleur s'en trouve facilitée.

*Représentation schématique



Testé aux chocs et vibrations

Grâce à des étriers vissés, le système LSC résiste à tous les essais aux chocs et vibrations et répond à l'EN 61587 sans aucune restriction. L'essai indépendant

- vibrations permanentes de 5 – 100 Hz
- vibration impulsionnelle de 5 g garanti, avec un certificat, une stabilité permanente dans tous les domaines d'utilisation.





Le système Lütze en pratique : des solutions élégantes avec des châssis complets



10

11



Un service total : vous demandez – nous étudions, nous dessinons, nous fabriquons

La solution pour réaliser votre armoire est très simple : vous nous fournissez votre plan d'implantation ou simplement une nomenclature – Lütze s'occupe du reste. Grâce à notre étude réalisée avec un logiciel 3D vous recevez une représentation réaliste. Cela facilite la compréhension et permet une vérification sûre et rapide. Les in-

génieurs commerciaux de Lütze vous conseilleront et vous aideront volontiers.

Tous les châssis LSC complets qui sont représentés sont des solutions particulières qui ont été réalisées de cette manière – avec un coût minimum pour le client et un service maximum de Lütze.



France

LÜTZE S.A.
52 avenue des Châtaigniers
BP 76
93153 Taverny Cedex
Tél.: +33 -1- 34 18 77 00
Fax: +33 -1- 34 18 18 44
e-mail : lutze@lutze.fr

Les composants Lütze aux standards de l'industrie :

- Cordons et chaînes
porte-câbles
- Système de câblage
pour armoire électrique
- Modules de puissance
et technologie
d'interfaçage
- Déparasitage fiable
- Alimentations efficaces
- Automatisation en
environnement industriel

Suisse

LÜTZE AG
Oststraße 2
CH-8854 Siebnen/SZ
Tél. : +41 (0)55 450 23 23
Fax: +41 (0)55 450 23 13
info@luetze.ch

Deutschland

Friedrich Lütze GmbH & Co. KG
Postfach 12 24 (PLZ 71366)
Bruckwiesenstraße 17-19
D-71384 Weinstadt
Tél. : +49 (0)71 51 60 53-0
Fax: +49 (0)71 51 60 53-277(-288)
info@luetze.de

Österreich

LÜTZE Elektrotechnische
Erzeugnisse Ges.m.b.H.
Niedermoserstraße 18
A-1220 Wien
Tél. : +43 (0)1 257 52 52-0
Fax: +43 (0)1 257 52 52-20
office@luetze.at

USA

LÜTZE INC.
Tél. : +1 (704) 504-0222
Fax: +1 (704) 504-0223
info@lutze.com

United Kingdom

LÜTZE Ltd.
Tél. : +44 (0)18 27 31333-0
Fax: +44 (0)18 27 31333-2
sales.gb@lutze.co.uk

Italia

Friedrich Lütze GmbH & Co. KG
Tél. : +39 039 928 49 36
Fax: +39 039 59 95 73
info@luetze.it

Distribué par :



Contact :
hvssystem@hvssystem.com

Tél : 0326824929
Fax : 0326851908

Siège social :
2 rue René Laennec
51500 Taissy
France

www.hvssystem.com



Une technique une méthode

www.luetze.com