



1

CONDUFIX

Systeme de protection de câbles

Gaines pour câbles

Fixations et raccords

Dérivations

Brides à 90°

Accessoires

Réalisation de faisceaux

Distribué par :

HVS.
PRECONISATEUR DE SOLUTIONS DEPUIS 1988

Contact :
hvssystem@hvssystem.com

Tél : 0326824929
Fax : 0326851908

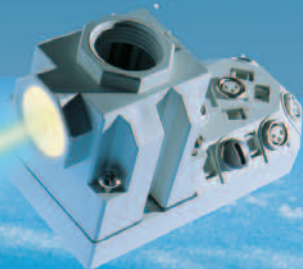
Siège social :
2 rue René Laennec
51500 Taissy
France

www.hvssystem.com

LITZE 

Une technique une méthode

Reaching new heights in automation



Contenu :

- CONDUFIX - Avantages et construction	page 4 - 5
- Gains pour câbles	page 6 - 9
- Supports de gaines de protection	page 10 - 11
- Raccords à vis de pour gaines de protection	
- Modèle droit	page 12 - 15
- Modèle coudé à 90°	page 16 - 17
- Modèle coudé en arc à 90°	page 18 - 19
- Modèle coudé à 45°	page 20 - 22
- Modèle droit avec filetage intérieur	page 23
- Modèle droit avec ancrage de câble intégré	page 24
- modèle coudé à 90° à bride	page 25
- Dérivation de gaines de protection	page 26 - 27
- Joints	page 28 - 29
- Accessoires	page 30 - 32
- Réalisation de faisceaux de câbles	page 33
- Tableau des indices de protection selon EN 60529	page 34
- Propriétés des gaines de protection selon la norme DIN EN 61 386-1	page 35
- Résistance chimique des polyamides	page 35

Bienvenue chez Lütze

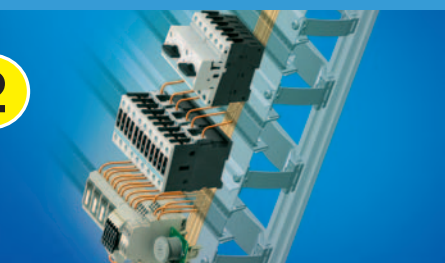
Installation de machines et d'équipements industriels

1



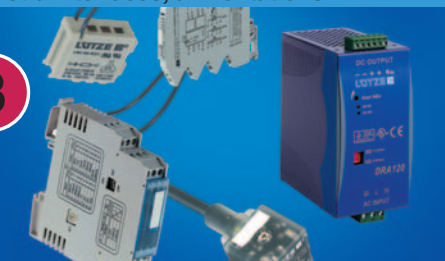
Armoire de commande – Système de câblage LSC

2



Techniques d'antiparasitage, techniques de modules et d'interfaces, alimentations

3



Techniques ferroviaires et automatisation

4



Nous avons bâti depuis plus de 45 ans notre réputation de concepteur et de fabricant par la mise en oeuvre de systèmes au service de l'électronique et de l'électrotechnique pour les installations et les machines de commandes.

En qualité de fournisseur de systèmes, nous basons notre concept sur une gamme de produits élaborée et conçue pour être harmonisée et nous sommes prêts à vous apporter des solutions innovantes et personnalisées maintes fois éprouvées.

Le système LSC de câblage d'armoires de commande Lütze existe depuis 1972. De nombreux utilisateurs ont pu optimiser durant les 34 dernières années leurs armoires de commande en termes de gain de place place, temps et coûts. Pour ce faire, l'étroite relation entre le bureau d'études et le client a joué un rôle tout particulier. Comme pour tous les produits Lütze, des améliorations et des développements permanents et ciblés pour l'industrie ont pu être apportés.

Lütze se distingue en plus par sa capacité de livraison, grâce à un système logistique très avéré et à une gestion spécifique des stocks.

Contactez-nous directement pour tout produit qui vous intéresse, parmi nos 4 gammes:

Les systèmes Lütze sont à la hauteur des standards industriels les plus pointus, les solutions Lütze déclinent à la fois évolution et innovation.

Pour tout complément d'information concernant notre gamme de produits, veuillez nous consulter sur Internet www.luetze.com



Une technique une méthode

CONDUFIX

Le système novateur breveté de protection et de guidage des câbles - résout quasiment tous les problèmes d'installation.

Grande résistance mécanique et profilé spécial breveté : gaine flexible, annelée en parallèle en polyamide 6 spécialement modifié

Grande flexibilité grâce à la forme spéciale du profilé : Empêche les changements de section. Ce qui permet d'éviter tout pliage et protège mieux les câbles.

Surfaces bihexagonales pour montage avec clé à pipe

Bague de déverrouillage

Mamelons de blocage à l'intérieur du raccord à action intégrale : Grande résistance à l'arrachage pour une sécurité maximale. La gaine est maintenue en place indépendamment du sens de traction. Si la force de traction augmente, la force de maintien augmente automatiquement

Indication du diamètre nominal

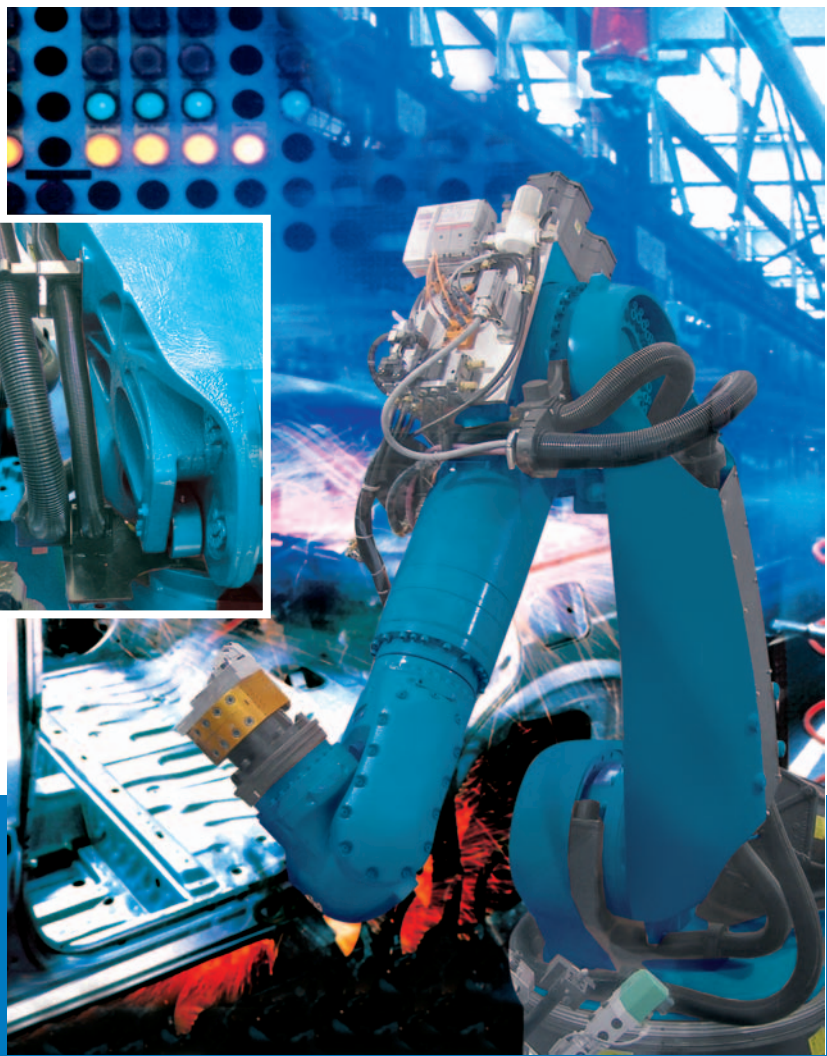
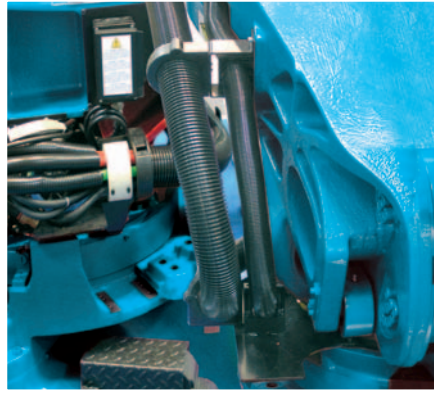
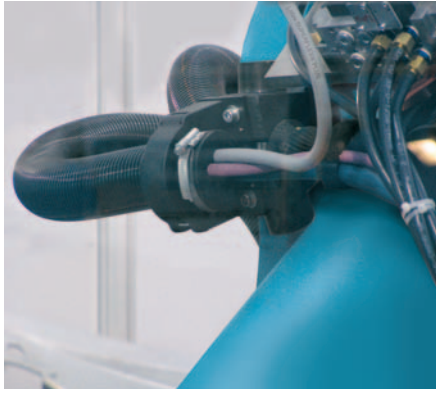
Surface pour clé hexagonale

Logement conique du tuyau de protection pour type de protection IP66

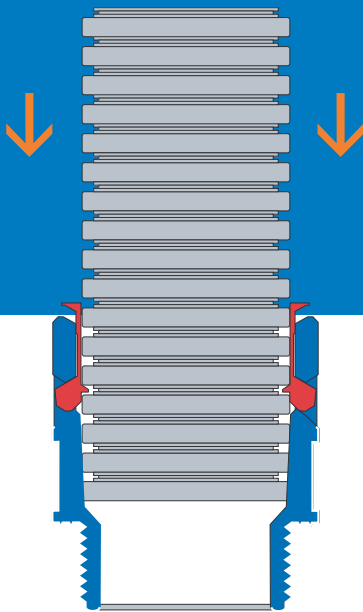
Type et taille du filetage

Utilisation de joints toriques pour protection IP68

Large surface de contact avec joints d'étanchéité



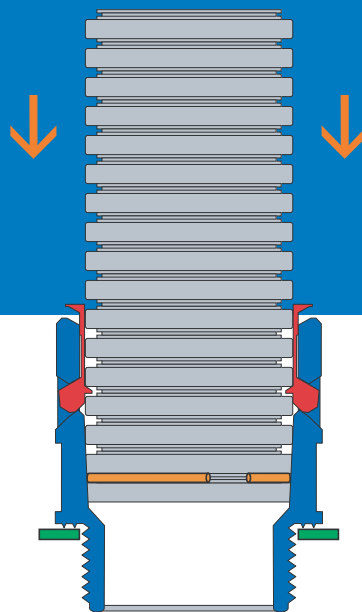
IP66



Montage simple et particulièrement rapide :

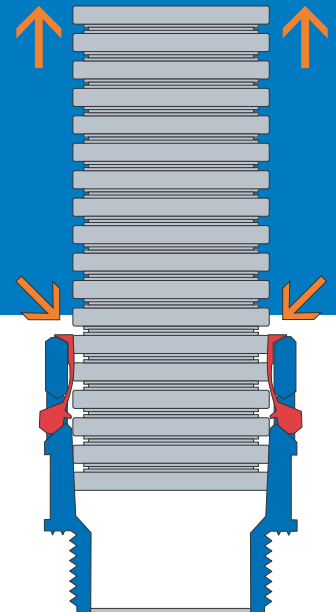
La gaine de protection est tout simplement enfiché jusqu'en butée dans le raccord fileté - terminé !
Le type de protection IP66 est standard.

IP68



IP 68/IP69K

La mise en place d'un joint torique dans la dernière rainure (côté d'enchâssement) du profilé de gaine de protection breveté et d'une garniture plate côté filetage du raccord augmente l'indice de protection pour le faire passer à IP 68 et pour des besoins de nettoyage à IP 69K avec 100 bars de pression du jet d'eau

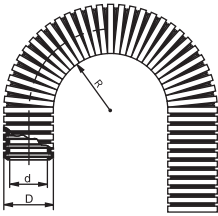


Démontage facile :

Presser la gaine de protection à l'intérieur du raccord, ce qui permet aux mamelons de maintien de s'écarter vers l'extérieur.
Maintenir la bague de blocage dans cette position et tirer la gaine de protection hors du raccord en le faisant légèrement tourner.

Gaines et raccords de gaine

Gaine pour câbles Condufix OL PA, modèle léger



Caractéristiques

- Gaine flexible de protection flexible, annelée en parallèle, spécialement conçu pour l'insertion d'un joint torique afin d'augmenter l'indice de protection des raccords Condufix
- Auto-extinguible résistant à la propagation des flammes
- Sans halogène, phosphore et cadmium
- Résistant aux carburants, huiles minérales, graisses, alcalis
- Classification conforme à la norme EN 61386-1/2, 14434066(7)-21-
- Fichier UL N° : E 22 59 13

Caractéristiques techniques

Plage de température	-25 °C à 105 °C
Test du filament chauffant	850 °C CEI 60695
Indice d'oxygène	>25% EN ISO 4589
Comportement à la flamme	V2 UL94

Domaine d'utilisation

- Construction légère à moyennement lourde de machines et d'installations
- Machines, mécanismes et appareils
- Construction navale et technique ferroviaire, construction de véhicules ainsi que armoires électriques et pièces de machine mobiles

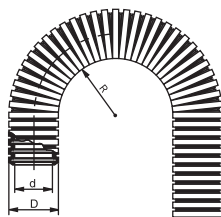
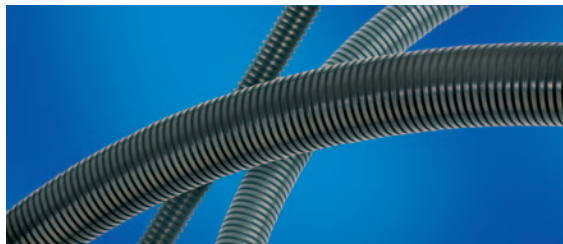
Construction

- Polyamide 6, spécialement modifié

Référence	Couleur	Approbations	Largeur moyenne	d mm	D mm	Rayon de courbure minimal (fixation)	Poids kg/100 m	VE m
gris								
272100	gris		7	6,3	10,0	10	1,81	50
272101	gris	2	10	9,7	13,0	14	2,48	50
272102	gris	2	12	12,2	15,8	22	3,32	50
272103	gris	2	17	16,8	21,2	30	5,59	50
272104	gris	2	23	22,6	28,5	41	9,02	50
272105	gris	2	29	28,3	34,5	48	12,24	50
272106	gris	2	36	36,3	42,5	59	15,23	30
272107	gris	2	48	47,4	54,5	68	21,18	30
272108	gris	2	70	69,1	80,7	160	42,33	10
272109	gris	2	95	91,7	106,0	212	66,04	10
noir								
272120	noir		7	6,3	10,0	10	1,81	50
272121	noir	2	10	9,7	13,0	14	2,48	50
272122	noir	2	12	12,2	15,8	22	3,32	50
272123	noir	2	17	16,8	21,2	30	5,59	50
272124	noir	2	23	22,6	28,5	41	9,02	50
272125	noir	2	29	28,3	34,5	48	12,24	50
272126	noir	2	36	36,3	42,5	59	15,23	30
272127	noir	2	48	47,4	54,5	68	21,18	30
272128	noir	2	70	69,1	80,7	160	42,33	10
272129	noir	2	95	91,7	106,0	212	66,04	10

Gaines et raccords de gaine

Gaine pour câbles Condufix OS PA, modèle standard



Domaine d'utilisation

- Construction légère à lourde de machines et d'installations
- Machines, mécanismes et appareils
- Construction navale et technique ferroviaire, construction de véhicules ainsi que armoires électriques et pièces de machine mobiles

Caractéristiques

- Gaine flexible de protection flexible, annelée en parallèle, spécialement conçu pour l'insertion d'un joint torique afin d'augmenter l'indice de protection des raccords Condufix
- Auto-extinguible, résistant à la propagation des flammes
- Sans halogène, phosphore et cadmium
- Résistant aux carburants, huiles minérales, graisses, alcalis
- Classification conforme à la norme EN 61386-1/23, 24434066(7)-21-
- Fichier UL N° : E 22 59 13

Caractéristiques techniques

Plage de température	-40°C à +105°C brièvement 150°C
Test du filament chauffant	850 °C CEI 60695
Indice d'oxygène	>25% EN ISO 4589
Comportement à la flamme	V2 UL94

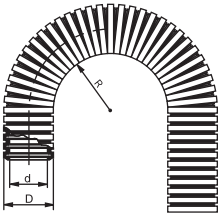
Construction

- Polyamide 6, spécialement modifié

Référence	Couleur	Approbations	Largeur moyenne	d mm	D mm	Rayon de courbure minimal (fixation)	Poids kg/100 m	VE m
gris								
272140	gris		7	6,2	10,0	15	2,05	50
272141	gris	2	10	9,6	13,0	19	2,80	50
272142	gris	2	12	12,0	15,8	27	3,68	50
272143	gris	2	17	16,5	21,2	39	6,21	30
272144	gris	2	23	22,3	28,5	46	10,03	30
272145	gris	2	29	28,2	34,5	53	13,48	30
272146	gris	2	36	36,0	42,5	64	16,48	10
272147	gris	2	48	47,1	54,5	73	23,52	10
noir								
272160	noir		7	6,2	10,0	15	2,05	50
272161	noir	2	10	9,6	13,0	19	2,80	50
272162	noir	2	12	12,0	15,8	27	3,68	50
272163	noir	2	17	16,5	21,2	39	6,21	30
272164	noir	2	23	22,3	28,5	46	10,03	30
272165	noir	2	29	28,2	34,5	53	13,48	30
272166	noir	2	36	36,0	42,5	64	16,48	10
272167	noir	2	48	47,1	54,5	73	23,52	10

Gaines et raccords de gaine

Gaine pour câbles Condufix OV PA, modèle renforcé



Caractéristiques

- Gaine flexible de protection, annelée en parallèle, spécialement conçu pour l'insertion d'un joint torique afin d'augmenter l'indice de protection des raccords Condufix
- Auto-extinguible, résistant à la propagation des flammes
- Sans halogène, phosphore et cadmium
- Résistant aux carburants, huiles minérales, graisses, alcalis
- Classification conforme à la norme EN 61386-1/23, 25434066(7)-31-

Caractéristiques techniques

Plage de température	-40°C à +105°C brièvement 150°C
Test du filament chauffant	960 °C CEI 60695
Indice d'oxygène	>27% EN ISO 4589
Comportement à la flamme	V2 UL94

Domaine d'utilisation

- Construction moyenne à lourde de machines et d'installations
- Machines, mécanismes et appareils
- Construction navale et technique ferroviaire, construction de véhicules ainsi que armoires électriques et pièces de machine à faible mobilité

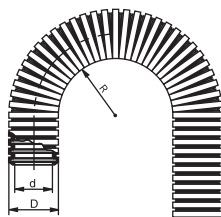
Construction

- Polyamide 6, spécialement modifié

Référence	Couleur	Largeur moyenne	d mm	D mm	Rayon de courbure minimal (fixation)	Poids kg/100 m	VE m
gris							
272170	gris	7	5,7	10,0	20	2,82	50
272171	gris	10	9,0	13,0	24	3,61	50
272172	gris	12	11,6	15,8	32	4,68	50
272173	gris	17	14,5	21,2	44	9,03	30
272174	gris	23	21,0	28,5	51	14,02	30
272175	gris	29	26,5	34,5	58	18,04	30
272176	gris	36	35,1	42,5	69	22,99	10
272177	gris	48	46,4	54,5	83	32,03	10
noir							
272180	noir	7	5,7	10,0	20	2,82	50
272181	noir	10	9,0	13,0	24	3,61	50
272182	noir	12	11,6	15,8	32	4,68	50
272183	noir	17	14,5	21,2	44	9,03	30
272184	noir	23	21,0	28,5	51	14,02	30
272185	noir	29	26,5	34,5	58	18,04	30
272186	noir	36	35,1	42,5	69	22,99	10
272187	noir	48	46,4	54,5	83	32,03	10

Gaines et raccords de gaine

Gaine pour câbles Condufix OR PA, modèle spécial robotique



Domaine d'utilisation

- Robotique, construction légère à lourde de machines et d'installations
- Machines, mécanismes et appareils
- Construction navale et technique ferroviaire, construction de véhicules ainsi que armoires électriques et pièces de machine particulièrement mobiles

Caractéristiques

- Gaine flexible de protection flexible, annelée en parallèle, spécialement conçu pour l'insertion d'un joint torique afin d'augmenter l'indice de protection des raccords Condufix
- Auto-extinguible
- Sans halogène, phosphore et cadmium
- Résistant aux carburants, huiles minérales, graisses, alcalis
- Classification conforme à la norme EN 61386-1/23, 14524066(7)-21-

Caractéristiques techniques

Plage de température	-45°C à +90°C brièvement 110°C
Test du filament chauffant	750 °C CEI 60695
Indice d'oxygène	>24% EN ISO 4589
Comportement à la flamme	HB UL94

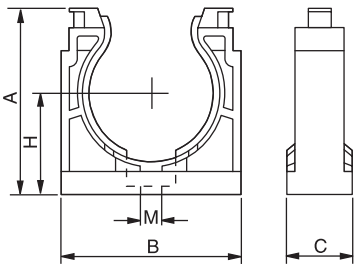
Construction

- Polyamide 12, spécialement modifié

Référence	Couleur	Largeur moyenne	d mm	D mm	Rayon de courbure minimal (fixation)	Rayon de courbure minimal (en mouvement)	Poids kg/100 m	VE m
gris								
272200	gris	7	6,5	10,0	20	45	2,23	50
272201	gris	10	9,5	13,0	29	59	2,81	50
272202	gris	12	12,0	15,8	32	72	3,79	50
272203	gris	17	16,4	21,2	40	89	6,18	30
272204	gris	23	22,6	28,5	50	116	10,03	30
272205	gris	29	28,1	34,5	68	138	13,52	30
272206	gris	36	36,0	42,5	79	199	16,78	10
272207	gris	48	47,5	54,5	98	228	12,53	10
272208	gris	70	67,2	80,0	190	390	46,04	10
272209	gris	95	91,3	106,0	222	497	75,03	10
noir								
272210	noir	7	6,5	10,0	20	45	2,23	50
272211	noir	10	9,5	13,0	29	59	2,81	50
272212	noir	12	12,0	15,8	32	72	3,79	50
272213	noir	17	16,4	21,2	40	89	6,18	30
272214	noir	23	22,6	28,5	50	116	10,03	30
272215	noir	29	28,1	34,5	68	138	13,52	30
272216	noir	36	36,0	42,5	79	199	16,78	10
272217	noir	48	47,5	54,5	98	228	12,53	10
272218	noir	70	67,2	80,0	190	390	46,04	10
272219	noir	95	91,3	106,0	222	497	75,03	10

Gaines et raccords de gaines

Support de gaine flexible de protection de câbles Condufix OH PA



Domaine d'utilisation

- Pour la fixation sûre et rapide des tuyaux flexibles de protection Condufix

Caractéristiques

- La rainure intégrée fixe le tuyau flexible de protection de manière axiale, ce qui permet au tuyau flexible de protection de rester mobile autour de son propre axe à l'intérieur du support
- Avec logement pour serre-câble en cas de charge de suspension importante
- Antichoc, résistant à la propagation des flammes
- Sans halogène, phosphore et cadmium
- Résistant aux carburants, huiles minérales, graisses, alcalis

Caractéristiques techniques

Plage de température	-30°C à +105°C brièvement 150°C
Test du filament chauffant	960 °C CEI 60695
Indice d'oxygène	>30% EN ISO 4589
Comportement à la flamme	V2 UL94

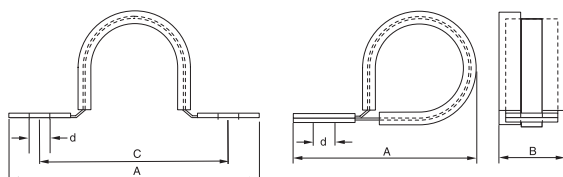
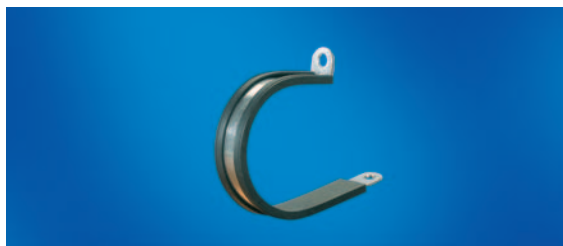
Construction

- Polyamide 6, spécialement modifié

Référence	Couleur	Largeur moyenne	A mm	B mm	C mm	H mm	M mm	Poids approx. kg/100 ex.	VE Unité	Serre-câble Références
gris										
272230	gris	7	20,0	17,0	20,0	12,0	M 4	0,22	100	680105
272231	gris	10	23,0	21,0	20,0	14,0	M 5	0,28	100	680105
272232	gris	12	26,0	25,0	20,0	15,0	M 5	0,36	100	680105
272233	gris	17	32,0	32,0	20,0	18,0	M 5	0,58	100	680105
272234	gris	23	41,0	40,0	20,0	23,0	M 6	0,94	50	680108
272235	gris	29	47,0	46,0	20,0	26,0	M 6	1,08	30	680108
272236	gris	36	57,0	56,0	20,0	32,0	M 6	1,54	20	680108
272237	gris	48	70,0	70,0	20,0	39,0	M 6	2,10	10	680108
noir										
272240	noir	7	20,0	17,0	20,0	12,0	M 4	0,22	100	680105
272241	noir	10	23,0	21,0	20,0	14,0	M 5	0,28	100	680105
272242	noir	12	26,0	25,0	20,0	15,0	M 5	0,36	100	680105
272243	noir	17	32,0	32,0	20,0	18,0	M 5	0,58	100	680105
272244	noir	23	41,0	40,0	20,0	23,0	M 6	0,94	50	680108
272245	noir	29	47,0	46,0	20,0	26,0	M 6	1,08	30	680108
272246	noir	36	57,0	56,0	20,0	32,0	M 6	1,54	20	680108
272247	noir	48	70,0	70,0	20,0	39,0	M 6	2,10	10	680108

Gaines et raccords de gaines

Support de gaine flexible de protection de câbles Condufix OH St



Domaine d'utilisation

- Pour la fixation sûre et particulièrement solide des tuyaux flexibles de protection Condufix

Caractéristiques

- Le profilé en caoutchouc intégré protège et fixe le tuyau flexible de protection dans le sens axial
- Antichoc, résistant à la flamme
- Résistant aux carburants, huiles minérales, graisses, alcalis
- Profilé en caoutchouc dureté Shore A 70 ±5

Caractéristiques techniques

Plage de température -35°C à +100°C
brièvement 130°C

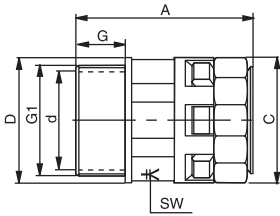
Construction

- Acier galvanisé, extrémités renforcées
- Profilé en élastomère

Référence	Largeur moyenne	d mm	A mm	B mm	C mm	Poids approx. kg/100 ex.	VE Unité
Profilé en élastomère noir							
272250	7	5,3	25,0	15,0		0,40	100
272251	10	5,3	27,0	15,0		0,45	100
272252	10	5,3	30,0	15,0		0,40	100
272253	17	5,3	40,0	15,0		0,95	100
272254	23	5,3	48,0	15,0		1,25	50
272255	29	5,3	60,0	15,0		2,30	30
272256	36	5,3	74,0	15,0		2,80	20
272257	48	5,3	86,0	15,0		3,30	20
272258	70	8,4	128,0	25,0	109,00	6,50	1
272259	95	8,4	140,0	25,0	120,00	8,30	1

Gaines et raccords de gaine

Raccord de gaine protection Condufix OG PA Modèle droit



Domaine d'utilisation

- Robotique, construction légère à lourde de machines et d'installations
- Machines, mécanismes et appareils
- Construction navale et technique ferroviaire, construction de véhicules et armoires électriques

Caractéristiques

- Fixe les extrémités des tuyaux flexibles de protection dans les entrées de câble sur les armoires électriques, les appareils de commande etc. Montage particulièrement rapide et simple, le tuyau flexible de protection est tout simplement enfiché jusqu'à la

- butée dans le raccord fileté.
- Le produit ne comprend aucune pièce perdable
- Auto-extinguible
- Sans halogène, phosphore et cadmium
- Résistant aux carburants, huiles minérales, graisses, alcalis
- Classification conforme à la norme EN 61386-1/2, -43-066(7)-31

Caractéristiques techniques

Degré de protection	IP 66 ou IP 68 (colonne d'eau de 20 m) avec un joint torique dans le profilé de tuyau flexible de protection (zone d'enfichage, dernière rainure) et garniture plate au niveau du filetage
Plage de température	-25 °C à 105 °C
Test du filament chauffant	960 °C CEI 60695
Indice d'oxygène	>30% EN ISO 4589
Comportement à la flamme	V2 UL94

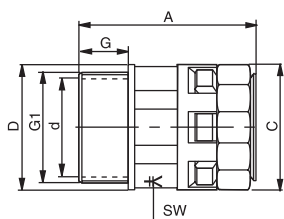
Construction

- Polyamide 6, spécialement modifié

Référence	Couleur	Approba- tions	Largeur moyenne	G1	d mm	A mm	C mm	D mm	SW mm	G mm	Poids ap- prox. kg/100 ex.	VE m
métrique												
272260	gris		7	M 12×1,5	6,5	35,0	19,0	17,0	15	11	0,46	100
272261	gris	2	10	M 16×1,5	10,0	37,0	21,0	21,0	18	11	0,60	100
272262	gris	2	12	M 16×1,5	10,0	37,0	26,0	25,0	20	11	0,76	100
272263	gris	2	12	M 20×1,5	14,0	37,0	26,0	25,0	20	11	0,78	100
272264	gris	2	17	M 20×1,5	14,5	44,0	31,0	30,0	27	11	1,24	100
272265	gris	2	17	M 25×1,5	18,5	45,0	31,0	34,0	27	12	1,35	100
272266	gris	2	23	M 25×1,5	18,5	48,0	37,0	37,0	34	12	1,75	50
272267	gris	2	23	M 32×1,5	25,5	51,0	37,0	42,0	34	15	1,96	50
272268	gris	2	29	M 32×1,5	25,5	52,0	46,0	46,0	42	15	2,86	30
272269	gris	2	29	M 40×1,5	32,0	56,0	46,0	52,0	42	19	3,24	30
272270	gris	2	36	M 40×1,5	32,0	60,0	54,0	54,0	50	19	4,22	20
272271	gris	2	36	M 50×1,5	42,0	60,0	54,0	62,0	50	19	4,59	20
272272	gris	2	48	M 50×1,5	42,0	61,0	69,0	69,0	66	19	6,69	10
272273	gris	2	48	M 63×1,5	54,0	61,0	69,0	75,0	66	19	7,27	10
métrique												
272280	noir		7	M 12×1,5	6,5	35,0	19,0	17,0	15	11	0,46	100
272281	noir	2	10	M 16×1,5	10,0	37,0	21,0	21,0	18	11	0,60	100
272282	noir	2	12	M 16×1,5	10,0	37,0	26,0	25,0	20	11	0,76	100
272283	noir	2	12	M 20×1,5	14,0	37,0	26,0	25,0	20	11	0,78	100
272284	noir	2	17	M 20×1,5	14,5	44,0	31,0	30,0	27	11	1,24	100
272285	noir	2	17	M 25×1,5	18,5	45,0	31,0	34,0	27	12	1,35	100
272286	noir	2	23	M 25×1,5	18,5	48,0	37,0	37,0	34	12	1,75	50
272287	noir	2	23	M 32×1,5	25,5	51,0	37,0	42,0	34	15	1,96	50
272288	noir	2	29	M 32×1,5	25,5	52,0	46,0	46,0	42	15	2,86	30
272289	noir	2	29	M 40×1,5	32,0	56,0	46,0	52,0	42	19	3,24	30
272290	noir	2	36	M 40×1,5	32,0	60,0	54,0	54,0	50	19	4,22	20
272291	noir	2	36	M 50×1,5	42,0	60,0	54,0	62,0	50	19	4,59	20
272292	noir	2	48	M 50×1,5	42,0	61,0	69,0	69,0	66	19	6,69	10
272293	noir	2	48	M 63×1,5	54,0	61,0	69,0	75,0	66	19	7,27	10

Gaines et raccords de gaine

Raccord de gaine protection Condufix OG PA Modèle droit



Domaine d'utilisation

- Robotique, construction légère à lourde de machines et d'installations
- Machines, mécanismes et appareils
- Construction navale et technique ferroviaire, construction de véhicules et armoires électriques

Caractéristiques

- Fixe les extrémités des tuyaux flexibles de protection dans les entrées de câble sur les armoires électriques, les appareils de commande etc. Montage particulièrement rapide et simple, le tuyau flexible de protection est tout simplement enfiché jusqu'à la

- butée dans le raccord fileté.
- Le produit ne comprend aucune pièce perdable
- Auto-extinguible
- Sans halogène, phosphore et cadmium
- Résistant aux carburants, huiles minérales, graisses, alcalis
- Classification conforme à la norme EN 61386-1/2, -43-066(7)-31

Caractéristiques techniques

Degré de protection	IP 66 ou IP 68 (colonne d'eau de 20 m) avec un joint torique dans le profilé de tuyau flexible de protection (zone d'enfichage, dernière rainure) et garniture plate au niveau du filetage
Plage de température	-25 °C à 105 °C
Test du filament chauffant	960 °C CEI 60695
Indice d'oxygène	>30% EN ISO 4589
Comportement à la flamme	V2 UL94

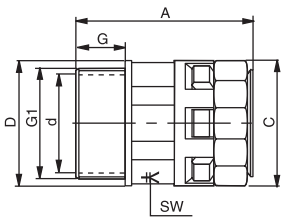
Construction

- Polyamide 6, spécialement modifié

Référence	Couleur	Approba-tions	Largeur moyenne	G1	d mm	A mm	C mm	D mm	SW mm	G mm	Poids ap-prox. kg/100 ex.	VE m
PG												
272300	gris		7	PG 7	8,0	35,0	19,0	17,0	15	11	0,47	100
272301	gris	2	10	PG 7	8,0	37,0	21,0	21,0	18	11	0,56	50
272302	gris	2	10	PG 9	10,3	37,0	21,0	21,0	18	11	0,58	100
272303	gris	2	12	PG 9	10,3	37,0	26,0	25,0	20	11	0,75	50
272304	gris	2	12	PG 11	14,0	37,0	26,0	25,0	20	11	0,75	100
272305	gris	2	12	PG 13,5	14,0	37,0	26,0	25,0	20	11	0,81	50
272306	gris	2	17	PG 13,5	14,0	44,0	31,0	28,0	27	11	1,27	100
272307	gris	2	17	PG 16	17,0	44,0	31,0	29,0	27	11,5	1,25	100
272308	gris	2	23	PG 21	22,0	48,0	37,0	36,0	34	12,5	1,79	50
272309	gris	2	29	PG 29	30,0	49,0	46,0	46,0	42	12,5	2,89	30
272310	gris	2	36	PG 36	37,5	55,0	54,0	56,0	50	14	4,29	20
272311	gris	2	48	PG 48	50,0	56,0	69,0	69,0	66	14	6,74	10
PG												
272320	noir		7	PG 7	8,0	35,0	19,0	17,0	15	11	0,47	100
272321	noir	2	10	PG 7	8,0	37,0	21,0	21,0	18	11	0,56	50
272322	noir	2	10	PG 9	10,3	37,0	21,0	21,0	18	11	0,58	100
272323	noir	2	12	PG 9	10,3	37,0	26,0	25,0	20	11	0,75	50
272324	noir	2	12	PG 11	14,0	37,0	26,0	25,0	20	11	0,75	100
272325	noir	2	12	PG 13,5	14,0	37,0	26,0	25,0	20	11	0,81	50
272326	noir	2	17	PG 13,5	14,0	44,0	31,0	28,0	27	11	1,27	100
272327	noir	2	17	PG 16	17,0	44,0	31,0	29,0	27	11,5	1,25	100
272328	noir	2	23	PG 21	22,0	48,0	37,0	36,0	34	12,5	1,79	50
272329	noir	2	29	PG 29	30,0	49,0	46,0	46,0	42	12,5	2,89	30
272330	noir	2	36	PG 36	37,5	55,0	54,0	56,0	50	14	4,29	20
272331	noir	2	48	PG 48	50,0	56,0	69,0	69,0	66	14	6,74	10

Gaines et raccords de gaine

Raccord de gaine protection Condufix OG PM Modèle droit avec filetage métallique



Domaine d'utilisation

- Robotique, construction légère à lourde de machines et d'installations
- Machines, mécanismes et appareils
- Construction navale et technique ferroviaire, construction de véhicules et armoires électriques

Caractéristiques

- Fixe les extrémités des tuyaux flexibles de protection dans les entrées de câble sur les armoires électriques, les appareils de commande etc. Montage particulièrement rapide et simple, le tuyau flexible de protection est tout simplement enfiché jusqu'à la

- butée dans le raccord fileté.
- Le produit ne comprend aucune pièce perdable
- Auto-extinguible
- Sans halogène, phosphore et cadmium
- Résistant aux carburants, huiles minérales, graisses, alcalis
- Classification conforme à la norme EN 61386-1/23, -43-066(7)-31

Caractéristiques techniques

Degré de protection	IP 66 ou IP 68 (colonne d'eau de 20 m) avec un joint torique dans le profilé de tuyau flexible de protection (zone d'enfichage, dernière rainure) et garniture plate au niveau du filetage
Plage de température	-25 °C à 105 °C
Test du filament chauffant	960 °C CEI 60695
Indice d'oxygène	>30% EN ISO 4589
Comportement à la flamme	V2 UL94

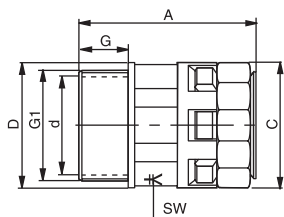
Construction

- Polyamide 6, spécialement modifié

Référence	Couleur	Largeur moyenne	G1	d mm	A mm	C mm	D mm	SW mm	G mm	Poids approx. kg/100 ex.	VE m
métrique											
272700	gris	7	M 12×1,5	6,6	43,0	18,0	20,0	15	10	1,50	50
272701	gris	10	M 16×1,5	10,3	43,0	21,0	24,0	18	10	1,98	50
272702	gris	12	M 16×1,5	10,3	43,0	25,0	25,0	20	10	2,14	50
272703	gris	12	M 20×1,5	14,5	43,0	25,0	29,0	20	10	2,53	50
272704	gris	17	M 20×1,5	14,5	47,0	30,0	29,0	27	10	2,88	30
272705	gris	17	M 25×1,5	18,8	49,0	30,0	35,0	27	11	3,70	30
272706	gris	23	M 25×1,5	18,8	55,0	36,0	35,0	34	11	4,08	30
272707	gris	23	M 32×1,5	25,8	57,0	36,0	43,0	34	13	5,30	30
272708	gris	29	M 32×1,5	25,8	56,0	44,0	43,0	42	13	6,06	20
272709	gris	29	M 40×1,5	32,5	56,0	44,0	54,0	42	13	9,00	20
272710	gris	36	M 40×1,5	32,5	61,0	52,0	55,0	50	13	10,33	10
272711	gris	36	M 50×1,5	41,1	64,0	52,0	67,0	50	14	13,60	10
272712	gris	48	M 50×1,5	42,0	62,0	69,0	67,0	66	14	15,92	10
272713	gris	48	M 63×1,5	53,4	62,0	69,0	76,0	66	14	17,18	10
métrique											
272720	noir	7	M 12×1,5	6,6	43,0	18,0	20,0	15	10	1,50	50
272721	noir	10	M 16×1,5	10,3	43,0	21,0	24,0	18	10	1,98	50
272722	noir	12	M 16×1,5	10,3	43,0	25,0	25,0	20	10	2,14	50
272723	noir	12	M 20×1,5	14,5	43,0	25,0	29,0	20	10	2,53	50
272724	noir	17	M 20×1,5	14,5	47,0	30,0	29,0	27	10	2,88	30
272725	noir	17	M 25×1,5	18,8	49,0	30,0	35,0	27	11	3,70	30
272726	noir	23	M 25×1,5	18,8	55,0	36,0	35,0	34	11	4,08	30
272727	noir	23	M 32×1,5	25,8	57,0	36,0	43,0	34	13	5,30	30
272728	noir	29	M 32×1,5	25,8	56,0	44,0	43,0	42	13	6,06	20
272729	noir	29	M 40×1,5	32,5	56,0	44,0	54,0	42	13	9,00	20
272730	noir	36	M 40×1,5	32,5	61,0	52,0	55,0	50	13	10,33	10
272731	noir	36	M 50×1,5	41,1	64,0	52,0	67,0	50	14	13,60	10
272732	noir	48	M 50×1,5	42,0	62,0	69,0	67,0	66	14	15,92	10
272733	noir	48	M 63×1,5	53,4	62,0	69,0	76,0	66	14	17,18	10

Gaines et raccords de gaine

Raccord de gaine protection Condufix OG PM Modèle droit avec filetage métallique



Domaine d'utilisation

- Robotique, construction légère à lourde de machines et d'installations
- Machines, mécanismes et appareils
- Construction navale et technique ferroviaire, construction de véhicules et armoires électriques

Caractéristiques

- Fixe les extrémités des tuyaux flexibles de protection dans les entrées de câble sur les armoires électriques, les appareils de commande etc. Montage particulièrement rapide et simple, le tuyau flexible de protection est tout simplement enfiché jusqu'à la

- butée dans le raccord fileté.
- Le produit ne comprend aucune pièce perdable
- Auto-extinguible
- Sans halogène, phosphore et cadmium
- Résistant aux carburants, huiles minérales, graisses, alcalis
- Classification conforme à la norme EN 61386-1/23, -43-066(7)-31

Caractéristiques techniques

Degré de protection	IP 66 ou IP 68 (colonne d'eau de 20 m) avec un joint torique dans le profilé de tuyau flexible de protection (zone d'enfichage, dernière rainure) et garniture plate au niveau du filetage
Plage de température	-25 °C à 105 °C
Test du filament chauffant	960 °C CEI 60695
Indice d'oxygène	>30% EN ISO 4589
Comportement à la flamme	V2 UL94

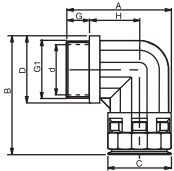
Construction

- Polyamide 6, spécialement modifié

Référence	Couleur	Largeur moyenne	G1	d mm	A mm	C mm	D mm	SW mm	G mm	Poids approx. kg/100 ex.	VE m
PG											
272742	gris	12	PG 11	13,1	45,0	25,0	29,0	20	12	2,52	50
272744	gris	17	PG 16	17,0	50,0	30,0	34,0	27	13	3,60	30
272745	gris	23	PG 21	22,2	58,0	36,0	40,0	34	14	4,60	30
272746	gris	29	PG 29	30,2	59,0	46,0	52,0	42	14	8,72	20
272747	gris	36	PG 36	37,6	67,0	54,0	63,0	50	17	13,72	10
272748	gris	48	PG 48	50,1	68,0	69,0	73,0	66	17	16,76	5
PG											
272752	noir	12	PG 11	13,1	45,0	25,0	29,0	20	12	2,52	50
272754	noir	17	PG 16	17,0	50,0	30,0	34,0	27	13	3,60	30
272755	noir	23	PG 21	22,2	58,0	36,0	40,0	34	14	4,60	30
272756	noir	29	PG 29	30,2	59,0	46,0	52,0	42	14	8,72	20
272757	noir	36	PG 36	37,6	67,0	54,0	63,0	50	17	13,72	10
272758	noir	48	PG 48	50,1	68,0	69,0	73,0	66	17	16,76	5

Gaines et raccords de gaine

Raccord de gaine protection Condufix OW PA Modèle coudé à 90°



Domaine d'utilisation

- Robotique, construction légère à lourde de machines et d'installations
- Machines, mécanismes et appareils
- Construction navale et technique ferroviaire, construction de véhicules et armoires électriques

Caractéristiques

- Fixe les extrémités des tuyaux flexibles de protection dans les entrées de câble sur les armoires électriques, les appareils de commande etc. Montage particulièrement rapide et sûr, le tuyau flexible de protection est tout simplement enfiché jusqu'à la butée dans le raccord fileté
- Le produit ne comprend aucune pièce perdable

- Auto-extinguible
- Sans halogène, phosphore et cadmium
- Résistant aux carburants, huiles minérales, graisses, alcalis
- Classification conforme à la norme EN 61386-1/23, -43-066(7)-31

Caractéristiques techniques

Degré de protection	IP 66 ou IP 68 (colonne d'eau de 20 m) avec un joint torique dans le profilé de tuyau flexible de protection (zone d'enfichage, dernière rainure) et garniture plate au niveau du filetage
Plage de température	-25 °C à 105 °C
Test du filament chauffant	960 °C CEI 60695
Indice d'oxygène	>30% EN ISO 4589
Comportement à la flamme	V2 UL94

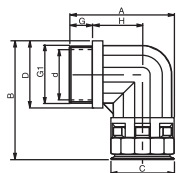
Construction

- Polyamide 6, spécialement modifié

Référence	Couleur	Largeur moyenne	G1	d mm	A mm	B mm	C mm	D mm	H mm	G mm	Poids approx. kg/100 ex.	VE m
métrique												
272360	gris	10	M 16×1,5	10,0	35,0	42,0	21,0	21,0	11,0	11	0,89	50
272361	gris	12	M 16×1,5	10,5	39,0	44,0	25,0	23,0	15,0	11	1,37	50
272362	gris	12	M 20×1,5	12,3	39,0	45,0	25,0	26,0	15,0	11	1,33	50
272363	gris	17	M 20×1,5	14,5	45,0	58,0	30,0	30,0	18,0	11	2,24	50
272364	gris	23	M 25×1,5	18,5	53,0	66,0	36,0	37,0	23,0	12	3,42	30
272365	gris	29	M 32×1,5	25,5	66,0	76,0	45,0	46,0	27,0	15	5,70	20
272366	gris	36	M 40×1,5	32,0	79,0	89,0	54,0	55,0	33,0	19	9,30	10
272367	gris	48	M 50×1,5	42,0	92,0	103,0	68,0	69,0	39,0	19	15,32	10
métrique												
272370	noir	10	M 16×1,5	10,0	35,0	42,0	21,0	21,0	11,0	11	0,89	50
272371	noir	12	M 16×1,5	10,5	39,0	44,0	25,0	23,0	15,0	11	1,37	50
272372	noir	12	M 20×1,5	12,3	39,0	45,0	25,0	26,0	15,0	11	1,33	50
272373	noir	17	M 20×1,5	14,5	45,0	58,0	30,0	30,0	18,0	11	2,24	50
272374	noir	23	M 25×1,5	18,5	53,0	66,0	36,0	37,0	23,0	12	3,42	30
272375	noir	29	M 32×1,5	25,5	66,0	76,0	45,0	46,0	27,0	15	5,70	20
272376	noir	36	M 40×1,5	32,0	79,0	89,0	54,0	55,0	33,0	19	9,30	10
272377	noir	48	M 50×1,5	42,0	92,0	103,0	68,0	69,0	39,0	19	15,32	10

Gaines et raccords de gaine

Raccord de gaine protection Condufix OW PA Modèle coudé à 90°



Domaine d'utilisation

- Robotique, construction légère à lourde de machines et d'installations
- Machines, mécanismes et appareils
- Construction navale et technique ferroviaire, construction de véhicules et armoires électriques

Caractéristiques

- Fixe les extrémités des tuyaux flexibles de protection dans les entrées de câble sur les armoires électriques, les appareils de commande etc. Montage particulièrement rapide et sûr, le tuyau flexible de protection est tout simplement enfiché jusqu'à la butée dans le raccord fileté
- Le produit ne comprend aucune pièce perdable

- Auto-extinguible
- Sans halogène, phosphore et cadmium
- Résistant aux carburants, huiles minérales, graisses, alcalis
- Classification conforme à la norme EN 61386-1/23, -43-066(7)-31

Caractéristiques techniques

Degré de protection	IP 66 ou IP 68 (colonne d'eau de 20 m) avec un joint torique dans le profilé de tuyau flexible de protection (zone d'enfichage, dernière rainure) et garniture plate au niveau du filetage
Plage de température	-25 °C à 105 °C
Test du filament chauffant	960 °C CEI 60695
Indice d'oxygène	>30% EN ISO 4589
Comportement à la flamme	V2 UL94

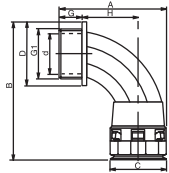
Construction

- Polyamide 6, spécialement modifié

Référence	Couleur	Largeur moyenne	G1	d mm	A mm	B mm	C mm	D mm	H mm	G mm	Poids approx. kg/100 ex.	VE m
PG												
272380	gris	10	PG 9	10,3	35,0	42,0	21,0	21,0	11,0	11,5	0,87	50
272381	gris	12	PG 11	14,0	39,0	45,0	25,0	25,0	15,0	11,5	1,22	50
272382	gris	17	PG 13,5	14,0	45,0	56,0	30,0	27,0	18,0	11,5	2,42	50
272383	gris	17	PG 16	17,0	45,0	57,0	30,0	29,0	18,0	11,5	2,21	50
272384	gris	23	PG 21	22,0	53,0	65,0	37,0	36,0	23,0	12,5	3,17	30
272385	gris	29	PG 29	30,0	65,0	76,0	45,0	46,0	28,0	12,5	5,16	20
272386	gris	36	PG 36	37,5	79,0	89,0	54,0	56,0	33,0	14	8,25	10
272387	gris	48	PG 48	50,0	92,0	103,0	68,0	69,0	39,0	14	12,26	10
PG												
272390	noir	10	PG 9	10,3	35,0	42,0	21,0	21,0	11,0	11,5	0,87	50
272391	noir	12	PG 11	14,0	39,0	45,0	25,0	25,0	15,0	11,5	1,22	50
272392	noir	17	PG 13,5	14,0	45,0	56,0	30,0	27,0	18,0	11,5	2,42	50
272393	noir	17	PG 16	17,0	45,0	57,0	30,0	29,0	18,0	11,5	2,21	50
272394	noir	23	PG 21	22,0	53,0	65,0	37,0	36,0	23,0	12,5	3,17	30
272395	noir	29	PG 29	30,0	65,0	76,0	45,0	46,0	28,0	12,5	5,16	20
272396	noir	36	PG 36	37,5	79,0	89,0	54,0	56,0	33,0	14	8,25	10
272397	noir	48	PG 48	50,0	92,0	103,0	68,0	69,0	39,0	14	12,26	10

Gaines et raccords de gaine

Raccord de gaine protection Condufix OB PA Modèle coudé en arc à 90°



Domaine d'utilisation

- Robotique, construction légère à lourde de machines et d'installations
- Machines, mécanismes et appareils
- Construction navale et technique ferroviaire, construction de véhicules et armoires électriques

Caractéristiques

- Fixe les extrémités des tuyaux flexibles de protection dans les entrées de câble sur les armoires électriques, les appareils de commande etc. Montage particulièrement rapide et sûr, le tuyau flexible de protection est tout simplement enfiché jusqu'à la butée dans le raccord fileté
- Le produit ne comprend aucune pièce perdable

- Auto-extinguible
- Sans halogène, phosphore et cadmium
- Résistant aux carburants, huiles minérales, graisses, alcalis
- Classification conforme à la norme EN 61386-1/23, -43-066(7)-31

Caractéristiques techniques

Degré de protection	IP 66 ou IP 68 (colonne d'eau de 20 m) avec un joint torique dans le profilé de tuyau flexible de protection (zone d'enfichage, dernière rainure) et garniture plate au niveau du filetage
Plage de température	-25 °C à 105 °C
Test du filament chauffant	960 °C CEI 60695
Indice d'oxygène	>30% EN ISO 4589
Comportement à la flamme	V2 UL94

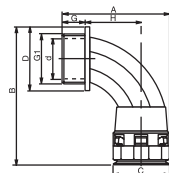
Construction

- Polyamide 6, spécialement modifié

Référence	Couleur	Largeur moyenne	G1	d mm	A mm	B mm	C mm	D mm	H mm	G mm	Poids approx. kg/100 ex.	VE m
métrique												
272414	gris	17	M 25×1,5	17,5	52,0	75,0	28,0	34,0	26,0	12	1,88	50
272415	gris	23	M 32×1,5	25,7	69,0	89,0	36,0	40,0	36,0	15	3,25	30
272416	gris	29	M 40×1,5	32,3	81,0	101,0	43,0	50,0	40,0	19	5,14	10
272417	gris	36	M 50×1,5	40,0	98,0	124,0	51,0	60,0	53,0	19	8,53	10
272418	gris	48	M 63×1,5	53,6	106,0	141,0	66,0	75,0	54,0	19	12,86	5
métrique												
272424	noir	17	M 25×1,5	17,5	52,0	75,0	28,0	34,0	26,0	12	1,88	50
272425	noir	23	M 32×1,5	25,7	69,0	89,0	36,0	40,0	36,0	15	3,25	30
272426	noir	29	M 40×1,5	32,3	81,0	101,0	43,0	50,0	40,0	19	5,14	10
272427	noir	36	M 50×1,5	40,0	98,0	124,0	51,0	60,0	53,0	19	8,53	10
272428	noir	48	M 63×1,5	53,6	106,0	141,0	66,0	75,0	54,0	19	12,86	5
PG												
272434	gris	17	PG 16	14,7	51,0	72,0	28,0	30,0	25,5	11,5	1,74	50
272435	gris	23	PG 21	18,5	65,0	84,0	36,0	36,0	36,0	11	2,99	30
272436	gris	29	PG 29	25,5	75,0	99,0	43,0	46,0	39,5	13	4,76	10
272437	gris	36	PG 36	32,0	92,0	120,0	51,0	56,0	53,5	13	7,88	10
272438	gris	48	PG 48	42,0	102,0	135,0	66,0	69,0	56,0	13	11,96	5
PG												
272444	noir	17	PG 16	14,7	51,0	72,0	28,0	30,0	25,5	11,5	1,74	50
272445	noir	23	PG 21	18,5	65,0	84,0	36,0	36,0	36,0	11	2,99	30
272446	noir	29	PG 29	25,5	75,0	99,0	43,0	46,0	39,5	13	4,76	10
272447	noir	36	PG 36	32,0	92,0	120,0	51,0	56,0	53,5	13	7,88	10
272448	noir	48	PG 48	42,0	102,0	135,0	66,0	69,0	56,0	13	11,96	5

Gaines et raccords de gaine

Raccord de gaine protection Condufix OB PM Modèle coudé en arc à 90° avec filetage métallique



Domaine d'utilisation

- Robotique, construction légère à lourde de machines et d'installations
- Machines, mécanismes et appareils
- Construction navale et technique ferroviaire, construction de véhicules et armoires électriques

Caractéristiques

- Fixe les extrémités des tuyaux flexibles de protection dans les entrées de câble sur les armoires électriques, les appareils de commande etc. Montage particulièrement rapide et sûr, le tuyau flexible de protection est tout simplement enfiché jusqu'à la butée dans le raccord fileté
- Le produit ne comprend aucune pièce perdable

- Auto-extinguible
- Sans halogène, phosphore et cadmium
- Résistant aux carburants, huiles minérales, graisses, alcalis
- Classification conforme à la norme EN 61386-1/23, -43-066(7)-31

Caractéristiques techniques

Degré de protection	IP 66 ou IP 68 (colonne d'eau de 20 m) avec un joint torique dans le profilé de tuyau flexible de protection (zone d'enfichage, dernière rainure) et garniture plate au niveau du filetage
Plage de température	-25 °C à 105 °C
Test du filament chauffant	960 °C CEI 60695
Indice d'oxygène	>30% EN ISO 4589
Comportement à la flamme	V2 UL94

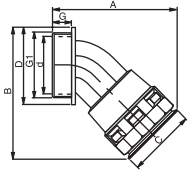
Construction

- Polyamide 6, spécialement modifié
- Filetage MS58, galv. nick.

Référence	Couleur	Largeur moyenne	G1	d mm	A mm	B mm	C mm	D mm	H mm	G mm	Poids approx. kg/100 ex.	VE m
métrique												
272814	gris	17	M 25×1,5	16,3	56,0	76,0	28,0	35,0	30,0	11	4,34	50
272815	gris	23	M 32×1,5	23,0	72,0	88,0	36,0	44,0	41,0	13	6,80	30
272816	gris	29	M 40×1,5	30,5	81,0	104,0	43,0	55,0	46,0	13	11,20	10
272817	gris	36	M 50×1,5	37,3	100,0	127,0	51,0	67,0	59,0	14	18,40	10
272818	gris	48	M 63×1,5	52,1	110,0	141,0	66,0	76,0	63,0	14	23,00	5
métrique												
272824	noir	17	M 25×1,5	16,3	56,0	76,0	28,0	35,0	30,0	11	4,34	50
272825	noir	23	M 32×1,5	23,0	72,0	88,0	36,0	44,0	41,0	13	6,80	30
272826	noir	29	M 40×1,5	30,5	81,0	104,0	43,0	55,0	46,0	13	11,20	10
272827	noir	36	M 50×1,5	37,3	100,0	127,0	51,0	67,0	59,0	14	18,40	10
272828	noir	48	M 63×1,5	52,1	110,0	141,0	66,0	76,0	63,0	14	23,00	5

Gaines et raccords de gaine

Raccord de gaine protection Condufix OA PA Modèle coudé à 45°



Domaine d'utilisation

- Robotique, construction légère à lourde de machines et d'installations
- Machines, mécanismes et appareils
- Construction navale et technique ferroviaire, construction de véhicules et armoires électriques

Caractéristiques

- Fixe les extrémités des tuyaux flexibles de protection dans les entrées de câble sur les armoires électriques, les appareils de commande etc. Montage particulièrement rapide et sûr, le tuyau flexible de protection est tout simplement enfiché jusqu'à la butée dans le raccord fileté
- Le produit ne comprend aucune pièce perdable

- Thermostable
- Sans halogène, phosphore et cadmium
- Résistant aux carburants, huiles minérales, graisses, alcalis
- Classification conforme à la norme EN 61386-1/23, -43-066(7)-31

Caractéristiques techniques

Degré de protection	IP 66 ou IP 68 (colonne d'eau de 20 m) avec un joint torique dans le profilé de tuyau flexible de protection (zone d'enfichage, dernière rainure) et garniture plate au niveau du filetage
Plage de température	-25 °C à 105 °C
Test du filament chauffant	960 °C CEI 60695
Indice d'oxygène	>30% EN ISO 4589
Comportement à la flamme	V2 UL94

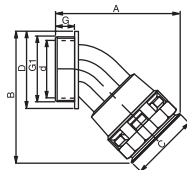
Construction

- Polyamide 6, spécialement modifié

Référence	Couleur	Largeur moyenne	G1	d mm	A mm	B mm	C mm	D mm	G mm	Poids approx. kg/100 ex.	VE Unité
métrique											
272553	gris	12	M 16×1,5	10,5	50,0	45,0	24,0	23,0	11	0,85	50
272554	gris	17	M 20×1,5	11,5	60,0	56,0	29,0	27,0	11	1,42	50
272555	gris	23	M 25×1,5	18,5	70,0	67,0	37,0	34,0	12	2,14	30
272556	gris	29	M 32×1,5	25,7	80,0	76,0	45,0	41,0	15	3,52	10
272557	gris	36	M 40×1,5	32,0	96,0	90,0	53,0	50,0	15	5,33	10
272558	gris	48	M 50×1,5	42,0	109,0	106,0	67,0	60,0	19	7,98	5
métrique											
272573	noir	12	M 16×1,5	10,5	50,0	45,0	24,0	23,0	11	0,85	50
272574	noir	17	M 20×1,5	11,5	60,0	56,0	29,0	27,0	11	1,42	50
272575	noir	23	M 25×1,5	18,5	70,0	67,0	37,0	34,0	12	2,14	30
272576	noir	29	M 32×1,5	25,7	80,0	76,0	45,0	41,0	15	3,52	10
272577	noir	36	M 40×1,5	32,0	96,0	90,0	53,0	50,0	19	5,33	10
272578	noir	48	M 50×1,5	42,0	109,0	106,0	67,0	60,0	19	7,98	5

Gaines et raccords de gaine

Raccord de gaine protection Condufix OA PA Modèle coudé à 45°



Domaine d'utilisation

- Robotique, construction légère à lourde de machines et d'installations
- Machines, mécanismes et appareils
- Construction navale et technique ferroviaire, construction de véhicules et armoires électriques

Caractéristiques

- Fixe les extrémités des tuyaux flexibles de protection dans les entrées de câble sur les armoires électriques, les appareils de commande etc. Montage particulièrement rapide et sûr, le tuyau flexible de protection est tout simplement enfiché jusqu'à la butée dans le raccord fileté
- Le produit ne comprend aucune pièce perdable

- Auto-extinguible
- Sans halogène, phosphore et cadmium
- Résistant aux carburants, huiles minérales, graisses, alcalis
- Classification conforme à la norme EN 61386-1/23, -43-066(7)-31

Caractéristiques techniques

Degré de protection	IP 66 ou IP 68 (colonne d'eau de 20 m) avec un joint torique dans le profilé de tuyau flexible de protection (zone d'enfichage, dernière rainure) et garniture plate au niveau du filetage
Plage de température	-25 °C à 105 °C
Test du filament chauffant	960 °C CEI 60695
Indice d'oxygène	>30% EN ISO 4589
Comportement à la flamme	V2 UL94

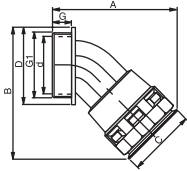
Construction

- Polyamide 6, spécialement modifié

Référence	Couleur	Largeur moyenne	G1	d mm	A mm	B mm	C mm	D mm	G mm	Poids approx. kg/100 ex.	VE Unité
PG											
272593	gris	12	PG 11	11,5	50,0	47,0	24,0	26,0	11	0,91	50
272594	gris	17	PG 16	14,7	60,0	58,0	29,0	30,0	11	1,49	50
272595	gris	23	PG 21	18,5	69,0	69,0	37,0	37,0	11	2,22	30
272596	gris	29	PG 29	25,5	78,0	79,0	45,0	46,0	12	3,65	10
272597	gris	36	PG 36	32,0	90,0	94,0	53,0	56,0	13	5,47	10
272598	gris	48	PG 48	42,0	102,0	112,0	67,0	69,0	13	8,56	5
PG											
272613	noir	12	PG 11	11,5	50,0	47,0	24,0	26,0	11	0,91	50
272614	noir	17	PG 16	14,7	60,0	58,0	29,0	30,0	11	1,49	50
272615	noir	23	PG 21	18,5	69,0	69,0	37,0	37,0	11	2,22	30
272616	noir	29	PG 29	25,5	78,0	79,0	45,0	46,0	12	3,65	10
272617	noir	36	PG 36	32,0	90,0	94,0	53,0	56,0	13	5,47	10
272618	noir	48	PG 48	42,0	102,0	112,0	67,0	69,0	13	8,56	5

Gaines et raccords de gaine

Raccord de gaine protection Condufix OA PM Modèle coudé à 45° avec filetage métallique



Domaine d'utilisation

- Robotique, construction légère à lourde de machines et d'installations
- Machines, mécanismes et appareils
- Construction navale et technique ferroviaire, construction de véhicules et armoires électriques

Caractéristiques

- Fixe les extrémités des tuyaux flexibles de protection dans les entrées de câble sur les armoires électriques, les appareils de commande etc. Montage particulièrement rapide et sûr, le tuyau flexible de protection est tout simplement enfiché jusqu'à la butée dans le raccord fileté
- Le produit ne comprend aucune pièce perdable

- Auto-extinguible
- Sans halogène, phosphore et cadmium
- Résistant aux carburants, huiles minérales, graisses, alcalis
- Classification conforme à la norme EN 61386-1/23, -43-066(7)-31

Caractéristiques techniques

Degré de protection	IP 66 ou IP 68 (colonne d'eau de 20 m) avec un joint torique dans le profilé de tuyau flexible de protection (zone d'enfichage, dernière rainure) et garniture plate au niveau du filetage
Plage de température	-25 °C à 105 °C
Test du filament chauffant	960 °C CEI 60695
Indice d'oxygène	>30% EN ISO 4589
Comportement à la flamme	V2 UL94

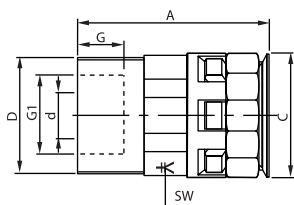
Construction

- Polyamide 6, spécialement modifié
- Filetage MS58, galv. nick.

Référence	Couleur	Largeur moyenne	G1	d mm	A mm	B mm	C mm	D mm	G mm	Poids approx. kg/100 ex.	VE Unité
métrique											
272763	gris	12	M 16×1,5	10,5	53,0	45,0	24,0	24,0	10	2,16	50
272764	gris	17	M 20×1,5	11,5	63,0	57,0	29,0	29,0	10	3,02	50
272765	gris	23	M 25×1,5	18,5	74,0	67,0	37,0	35,0	11	4,44	30
272766	gris	29	M 32×1,5	25,7	82,0	72,0	45,0	43,0	13	6,78	10
272767	gris	36	M 40×1,5	32,0	97,0	93,0	53,0	56,0	13	11,08	10
272768	gris	48	M 50×1,5	42,0	111,0	110,0	67,0	67,0	14	17,56	5
métrique											
272773	noir	12	M 16×1,5	10,5	53,0	45,0	24,0	24,0	10	2,16	50
272774	noir	17	M 20×1,5	11,5	63,0	57,0	29,0	29,0	10	3,02	50
272775	noir	23	M 25×1,5	18,5	74,0	67,0	37,0	35,0	11	4,44	30
272776	noir	29	M 32×1,5	25,7	82,0	72,0	45,0	43,0	13	6,78	10
272777	noir	36	M 40×1,5	32,0	97,0	93,0	53,0	56,0	13	11,08	10
272778	noir	48	M 50×1,5	42,0	111,0	110,0	67,0	67,0	14	17,56	5

Gaines et raccords de gaine

Raccord de gaine protection Condufix OI PM Modèle droit avec filetage intérieur en métal



Domaine d'utilisation

- Robotique, construction légère à lourde de machines et d'installations
- Machines, mécanismes et appareils
- Construction navale et technique ferroviaire, construction de véhicules et armoires électriques

Caractéristiques

- Fixe les extrémités des tuyaux flexibles de protection dans les entrées de câble sur les armoires électriques, les appareils de commande etc. Montage particulièrement rapide et simple, le tuyau flexible de protection est tout simplement enfiché jusqu'à la butée dans le raccord fileté.

- Le produit ne comprend aucune pièce perdable
- Auto-extinguible
- Sans halogène, phosphore et cadmium
- Résistant aux carburants, huiles minérales, graisses, alcalis
- Classification conforme à la norme EN 61386-1/23, -43-066(7)-31

Caractéristiques techniques

Degré de protection	IP 66 ou IP 68 (colonne d'eau de 20 m) avec un joint torique dans le profilé de tuyau flexible de protection (zone d'enfichage, dernière rainure) et garniture plate au niveau du filetage
Plage de température	-25 °C à 105 °C
Test du filament chauffant	960 °C CEI 60695
Indice d'oxygène	>30% EN ISO 4589
Comportement à la flamme	V2 UL94

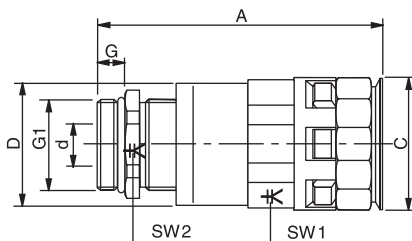
Construction

- Polyamide 6, spécialement modifié
- Filetage MS58, galv. nick.

Référence	Couleur	Largeur moyenne	G1	d mm	A mm	C mm	D mm	SW mm	G mm	Poids approx. kg/100 ex.	VE Unité
métrique											
272912	gris	10	M 16×1,5	9,2	41,0	21,0	25,0	18	9	1,52	50
272914	gris	17	M 20×1,5	13,7	46,0	31,0	27,0	27	11,5	2,76	50
272915	gris	23	M 25×1,5	16,5	53,0	37,0	36,0	34	11,5	3,78	30
272916	gris	29	M 32×1,5	21,4	56,0	46,0	42,0	42	10	6,12	10
métrique											
272922	noir	10	M 16×1,5	9,2	41,0	21,0	25,0	18	9	1,52	50
272924	noir	17	M 20×1,5	13,7	46,0	31,0	27,0	27	11,5	2,76	50
272925	noir	23	M 25×1,5	16,5	53,0	37,0	36,0	34	11,5	3,78	30
272926	noir	29	M 32×1,5	21,4	56,0	46,0	42,0	42	10	6,12	10

Gaines et raccords de gaine

Raccord de gaine protection OZ PM Modèle droit avec presse étoupe métal intégré



Domaine d'utilisation

- Robotique, construction légère à lourde de machines et d'installations
- Machines, mécanismes et appareils
- Construction navale et technique ferroviaire, construction de véhicules et armoires électriques

Caractéristiques

- Fixe les extrémités des tuyaux flexibles de protection dans les entrées de câble sur les armoires électriques, les appareils de

- commande etc. Montage particulièrement rapide et simple, le tuyau flexible de protection est tout simplement enfiché jusqu'à la butée dans le raccord fileté Avec joint torique sur le filetage
- Le produit ne comprend aucune pièce perdable
 - Auto-extinguible
 - Sans halogène, phosphore et cadmium
 - Résistant aux carburants, huiles minérales, graisses, alcalis
 - Classification conforme à la norme EN 61386-1/23, -43-066(7)-31

Caractéristiques techniques

Degré de protection	IP 66 ou IP 68 (colonne d'eau de 20 m) avec un joint torique dans le profilé de tuyau flexible de protection (zone d'enfichage, dernière rainure)
Plage de température	-25 °C à 105 °C
Test du filament chauffant	960 °C CEI 60695
Indice d'oxygène	>30% EN ISO 4589
Comportement à la flamme	V2 UL94

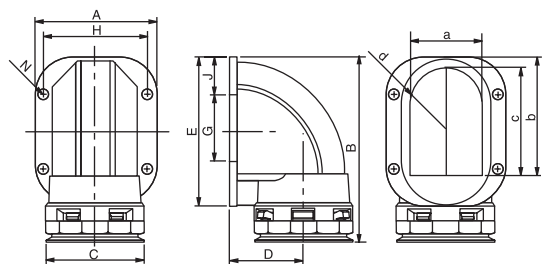
Construction

- Polyamide 6, spécialement modifié
- Filetage MS58, galv. nick.

Référence	Couleur	Largeur moyenne	G1	d mm	Capacité de serrage D mm	A mm	C mm	D mm	SW 1 mm	SW 2 mm	G mm	Poids approx. kg/100 ex.	VE Unité
métrique													
272962	gris	10	M 16×1,5	9,2	5,0 – 9,0	56,0	21,0	25,0	18	17	5	2,52	50
272963	gris	17	M 20×1,5	13,7	9,0 – 13,0	62,0	31,0	27,0	27	22	6	4,46	50
272964	gris	23	M 25×1,5	16,5	11,0 – 16,0	71,0	37,0	36,0	34	27	7	6,36	30
272965	gris	29	M 32×1,5	21,4	14,0 – 21,0	75,0	46,0	42,0	42	34	8	10,42	10
métrique													
272972	noir	10	M 16×1,5	9,2	5,0 – 9,0	56,0	21,0	25,0	18	17	5	2,52	50
272973	noir	17	M 20×1,5	13,7	9,0 – 13,0	62,0	31,0	27,0	27	22	6	4,46	50
272974	noir	23	M 25×1,5	16,5	11,0 – 16,0	71,0	37,0	36,0	34	27	7	6,36	30
272975	noir	29	M 32×1,5	21,4	14,0 – 21,0	75,0	46,0	42,0	42	34	8	10,42	10

Gaines et raccords de gaine

Raccord de gaine protection Condufix OF PA Modèle coudé à 90° à bride



Domaine d'utilisation

- Robotique, construction légère à lourde de machines et d'installations
- Machines, mécanismes et appareils
- Construction navale et technique ferroviaire, construction de véhicules et armoires électriques

Caractéristiques

- Fixe les extrémités des tuyaux flexibles de protection dans les

entrées de câble sur les armoires électriques, les appareils de commande etc. Montage particulièrement rapide et simple, le tuyau flexible de protection est tout simplement enfiché jusqu'à la butée dans le raccord fileté.

- Le produit ne comprend aucune pièce perdable
- Auto-extinguible
- Sans halogène, phosphore et cadmium
- Résistant aux carburants, huiles minérales, graisses, alcalis
- Classification conforme à la norme EN 61386-1/23, -43-066(7)-31

Caractéristiques techniques

Degré de protection	IP 66 ou IP 68 (colonne d'eau de 20 m) avec un joint torique dans le profilé de tuyau flexible de protection (zone d'enfichage, dernière rainure) et sur la bride
Test du filament chauffant	960 °C CEI 60695
Plage de température	-25 °C à 105 °C
Indice d'oxygène	>30% EN ISO 4589
Comportement à la flamme	V2 UL94

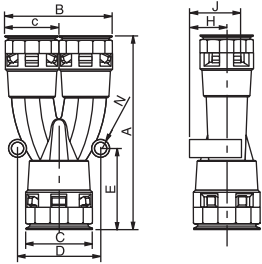
Construction

- Polyamide 6, spécialement modifié

Référence	Couleur	Largeur moyenne	A mm	B mm	C mm	D mm	E mm	H mm	G mm	J mm	a mm	b mm	c mm	d mm	N mm	Poids approx. kg/100 ex.	VE Unité
Bride																	
272634	gris	17	44,0	67,0	29,0	24,0	48,4	34,3		24	17,0	33,0	25,0	8,0	5,5	1,82	50
272635	gris	23	53,0	81,0	37,0	42,0	27,0	43,2		21	24,0	42,0	37,0	12,0	5,5	2,76	30
272636	gris	29	60,0	87,0	45,0	32,0	66,0	48,2	24,0	21	30,0	49,0	45,0	15,0	6,5	4,76	10
272637	gris	36	70,0	103,0	53,0	39,0	75,6	57,2	30,0	24	36,5	60,0	54,0	18,0	6,5	6,90	10
272638	gris	48	80,0	107,0	67,0	45,0	81,0	68,2	54,1	12	47,0	61,0	55,0	24,0	6,5	11,10	5
Bride																	
272644	noir	17	44,0	67,0	29,0	24,0	48,4	34,3		24	17,0	33,0	25,0	8,0	5,5	1,82	50
272645	noir	23	53,0	81,0	37,0	42,0	27,0	43,2		21	24,0	42,0	37,0	12,0	5,5	2,76	30
272646	noir	29	60,0	87,0	45,0	32,0	66,0	48,2	24,0	21	30,0	49,0	45,0	15,0	6,5	4,76	10
272647	noir	36	70,0	103,0	53,0	39,0	75,6	57,2	30,0	24	36,5	60,0	54,0	18,0	6,5	6,90	10
272648	noir	48	80,0	107,0	67,0	45,0	81,0	68,2	54,1	12	47,0	61,0	55,0	24,0	6,5	11,10	5

Gaines et raccords de gaine

Dérivation de gaine de protection OY PA, modèle en Y



Domaine d'utilisation

- Robotique, construction légère à lourde de machines et d'installations
- Machines, mécanismes et appareils
- Construction navale et technique ferroviaire, construction de véhicules et armoires électriques

Caractéristiques

- Pour réduire une taille de tuyau flexible de protection à deux petites

tailles

- Montage particulièrement rapide et sûr, le tuyau flexible de protection est tout simplement enfiché jusqu'à la butée dans la pièce d'embranchement. Le produit ne comprend aucune pièce perdable
- Auto-extinguible
- Sans halogène, phosphore et cadmium
- Résistant aux carburants, huiles minérales, graisses, alcalis
- Classification conforme à la norme EN 61386-1/23, -43-066(7)-31

Caractéristiques techniques

Degré de protection	IP 66 ou IP 68 (colonne d'eau de 20 m) avec un joint torique dans le profilé de tuyau flexible de protection (zone d'enfichage, dernière rainure)
Plage de température	-25 °C à 105 °C
Test du filament chauffant	960 °C CEI 60695
Indice d'oxygène	>30% EN ISO 4589
Comportement à la flamme	V2 UL94

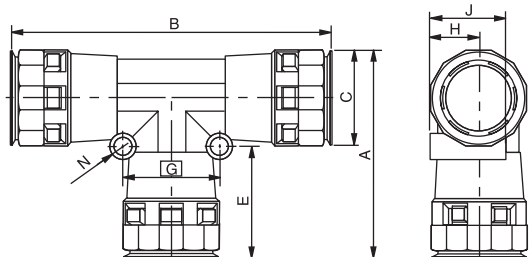
Construction

- Polyamide 6, spécialement modifié

Référence	Couleur	Largeur moyenne	A mm	B mm	C mm	c mm	D mm	E mm	N mm	H mm	J mm	Poids approx. kg/100 ex.	VE Unité
272674	gris	171212	89,0	47,0	18,00	14,0	34,0	37	5,0	9,0	24	2,70	20
272675	gris	231717	106,0	58,0	24,00	18,0	45,0	44	6,0	12,0	28	4,38	20
272676	gris	292323	118,0	74,0	30,00	24,0	52,0	45	6,0	15,0	35	6,86	10
272677	gris	362929	141,0	89,0	38,00	30,0	60,0	52	6,0	19,0	41	11,00	5
272678	gris	483636	153,0	106,0	49,00	38,0	76,0	54	7,0	25,0	50	16,76	5
272684	noir	171212	89,0	47,0	18,00	14,0	34,0	37	5,0	9,0	24	2,70	20
272685	noir	231717	106,0	58,0	24,00	18,0	45,0	44	6,0	12,0	28	4,38	20
272686	noir	292323	118,0	74,0	30,00	24,0	52,0	45	6,0	15,0	35	6,86	10
272687	noir	362929	141,0	89,0	38,00	30,0	60,0	52	6,0	19,0	41	11,00	5
272688	noir	483636	153,0	106,0	49,00	38,0	76,0	54	7,0	25,0	50	16,76	5

Gaines et raccords de gaine

Dérivation de gaine de protection OT PA, modèle en T



Domaine d'utilisation

- Robotique, construction légère à lourde de machines et d'installations
- Machines, mécanismes et appareils
- Construction navale et technique ferroviaire, construction de véhicules et armoires électriques

Caractéristiques

- Pour diviser une taille de tuyau flexible de protection en deux

tailles identiques.

- Montage particulièrement rapide et sûr, le tuyau flexible de protection est tout simplement enfilé jusqu'à la butée dans la pièce d'embranchement. Le produit ne comprend aucune pièce perdable
- Auto-extinguible
- Sans halogène, phosphore et cadmium
- Résistant aux carburants, huiles minérales, graisses, alcalis
- Classification conforme à la norme EN 61386-1/23, -43-066(7)-31

Caractéristiques techniques

Degré de protection	IP 66 ou IP 68 (colonne d'eau de 20 m) avec un joint torique dans le profilé de tuyau flexible de protection (zone d'enfichage, dernière rainure)
Plage de température	-25 °C à 105 °C
Test du filament chauffant	960 °C CEI 60695
Indice d'oxygène	>30% EN ISO 4589
Comportement à la flamme	V2 UL94

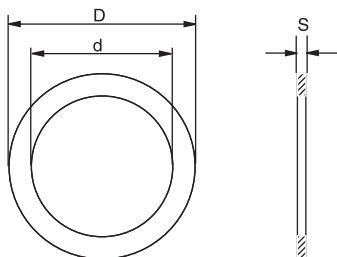
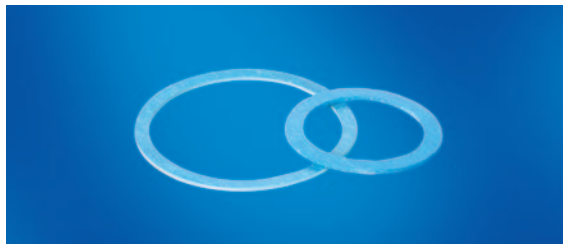
Construction

- Polyamide 6, spécialement modifié

Référence	Couleur	Largeur moyenne	A mm	B mm	C mm	E mm	G mm	H mm	J mm	N mm	Poids approx. kg/100 ex.	VE Unité
272651	gris	101010	46,0	72,0	20,00	27	19	10,0	18	5,0	1,44	20
272652	gris	121212	52,0	81,0	23,00	30	20	12,0	20	5,0	2,08	20
272653	gris	171717	63,0	96,0	29,00	35	28	14,0	25	6,0	3,37	20
272654	gris	232323	76,0	117,0	37,00	40	36	18,0	30	6,0	5,20	10
272655	gris	292929	85,0	128,0	45,00	41	41	22,0	36	6,0	8,42	5
272656	gris	363636	97,0	144,0	53,00	46	50	26,0	44	7,0	11,52	5
272661	noir	101010	46,0	72,0	20,00	27	19	10,0	18	5,0	1,44	20
272662	noir	121212	52,0	81,0	23,00	30	20	12,0	20	5,0	2,08	20
272663	noir	171717	63,0	96,0	29,00	35	28	14,0	25	6,0	3,37	20
272664	noir	232323	76,0	117,0	37,00	40	36	18,0	30	6,0	5,20	10
272665	noir	292929	85,0	128,0	45,00	41	41	22,0	36	6,0	8,42	5
272666	noir	363636	97,0	144,0	53,00	46	50	26,0	44	7,0	11,52	5

Gaines et raccords de gaine

Joint pour raccords Condufix FDNP



Domaine d'utilisation

- Joints pour raccords à vis à filetage externe

Caractéristiques

- Sans amiante
- Résistant aux carburants, huiles minérales, graisses, alcalis

Caractéristiques techniques

Degré de protection IP 68
Plage de température -40 °C à +200 °C

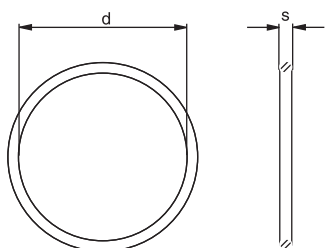
Construction

- Matériau renforcé par des fibres, Aramide

Référence	Filetage	d mm	D mm	S mm	Poids approx. kg/100 ex.	VE Unité
pour filetages métriques						
274500	M 12×1,5	12,0	18,0	1,5	0,03	100
274501	M 16×1,5	16,0	22,0	1,5	0,04	100
274502	M 20×1,5	20,0	27,0	1,5	0,06	100
274503	M 25×1,5	25,0	35,0	1,5	0,13	50
274504	M 32×1,5	32,0	43,0	1,5	0,16	30
274505	M 40×1,5	40,0	55,0	1,5	0,29	20
274506	M 50×1,5	50,0	69,0	1,5	0,33	10
274507	M 63×1,5	63,0	82,0	1,5	0,48	10
pour filetages PG						
274510	PG 7	12,4	18,0	1,5	0,04	100
274511	PG 9	15,2	21,0	1,5	0,04	100
274512	PG 11	18,6	26,0	1,5	0,06	100
274513	PG 13,5	20,4	29,0	1,5	0,07	100
274514	PG 16	22,5	33,0	1,5	0,12	100
274515	PG 21	28,3	39,0	1,5	0,12	50
274516	PG 29	37,0	49,0	1,5	0,16	30
274517	PG 36	47,0	59,0	1,5	0,22	20
274518	PG 48	59,3	71,0	1,5	0,26	10

Gaines et raccords de gaine

Jointts toriques pour gaines Condufix et raccords coudés à bride, OBNR et WNBR



Domaine d'utilisation

- Joints de montage dans la dernière rainure du tuyau flexible de protection (zone d'enfichage) et pour assurer l'étanchéité de la bride

Caractéristiques

- Résistants aux huiles minérales, aux graisses, à l'eau et aux glycols

Caractéristiques techniques

Degré de protection	IP 68
Plage de température	-35°C à +100°C brièvement 130°C

Construction

- NBR 70

Référence	Largeur moyenne	d mm	S mm	Poids approx. kg/100 ex.	VE Unité
pour gaines pour câbles, ONBR					
274520	7	6,4	1,3	0,01	100
274521	10	10,0	1,3	0,01	100
274522	12	11,5	1,5	0,01	100
274523	17	16,0	1,8	0,02	100
274524	23	22,0	2,0	0,03	50
274525	29	29,0	2,0	0,04	30
274526	36	34,0	2,3	0,06	20
274527	48	44,6	2,4	0,09	10
274528	70	70,0	4,0	0,37	5
274529	95	98,0	4,5	0,65	5
pour angle de bride, WNBR					
274533	17	32,0	2,5	0,07	50
274534	23	41,0	2,5	0,08	30
274535	29	51,0	2,5	0,10	10
274536	36	60,0	2,5	0,13	10
274537	48	66,0	2,5	0,14	5
274538	70	70,0	4,0	0,36	5
274539	95	98,0	4,5	0,66	5

Presse-étoupes et accessoires

Accessoire en plastique GK métrique

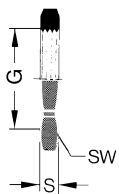


Caractéristiques

- – métrique –
- Contre-écrou à 6 pans, avec filet métrique selon DIN 46320

Construction

- Matériel Polyamide 6 GF 30
- Couleur Gris RAL 7001
noir RAL 9005
autres couleurs sur demande



Référence	Type	G	SW mm	S mm	Poids approx. kg/100 ex.	VE Unité
GK métr. gris RAL 7001						
600398	GK M 12 × 1,5	M 12	17	5,0	0,10	100
600391	GK M 16 × 1,5	M 16	22	5,0	0,16	100
600392	GK M 20 × 1,5	M 20	26	6,0	0,23	100
600393	GK M 25 × 1,5	M 25	32	6,0	0,28	100
600394	GK M 32 × 1,5	M 32	41	7,0	0,41	100
600395	GK M 40 × 1,5	M 40	50	7,0	0,67	50
600396	GK M 50 × 1,5	M 50	60	8,0	1,14	50
600698	GK M 63 × 1,5	M 63	75	8,0	1,95	50
GK métr. noir RAL 9005						
600850	GK M 12 × 1,5	M 12	17	5,0	0,10	100
600851	GK M 16 × 1,5	M 16	22	5,0	0,14	100
600852	GK M 20 × 1,5	M 20	26	6,0	0,22	100
600853	GK M 25 × 1,5	M 25	32	6,0	0,26	100
600854	GK M 32 × 1,5	M 32	41	7,0	0,38	100
600855	GK M 40 × 1,5	M 40	50	7,0	0,63	50
600856	GK M 50 × 1,5	M 50	60	8,0	1,14	50
600857	GK M 63 × 1,5	M 63	75	8,0	1,78	50

Presse-étoupes et accessoires

Accessoire en plastique GK

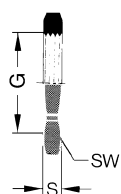


Caractéristiques

- Contre-écrou à 6 pans, avec filet selon DIN 46320

Construction

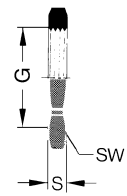
- Matériel Polyamide 6 GF 30
- Couleur Gris RAL 7001
noir RAL 9005
autres couleurs sur demande



Référence	Type	G	SW mm	S mm	Poids approx. kg/100 ex.	VE Unité
GK PG gris RAL 7001						
600430	GK PG 7	PG 7	19	5,0	0,13	100
600431	GK PG 9	PG 9	22	5,0	0,14	100
600432	GK PG 11	PG 11	24	5,0	0,15	100
600433	GK PG 13,5	PG 13,5	27	6,0	0,24	100
600434	GK PG 16	PG 16	30	6,0	0,31	100
600435	GK PG 21	PG 21	36	7,0	0,45	100
600436	GK PG 29	PG 29	46	7,5	0,68	50
600437	GK PG 36	PG 36	60	8,0	1,47	50
600438	GK PG 42	PG 42	65	8,0	1,53	50
600439	GK PG 48	PG 48	70	8,0	1,71	50
GK PG noir RAL 9005						
600830	GK PG 7	PG 7	19	5,0	0,13	100
600831	GK PG 9	PG 9	22	5,0	0,14	100
600832	GK PG 11	PG 11	24	5,0	0,15	100
600833	GK PG 13,5	PG 13,5	27	6,0	0,24	100
600834	GK PG 16	PG 16	30	6,0	0,31	100
600835	GK PG 21	PG 21	36	7,0	0,45	100
600836	GK PG 29	PG 29	46	7,5	0,68	100
600837	GK PG 36	PG 36	60	8,0	1,47	50
600838	GK PG 42	PG 42	65	8,0	1,53	50
600839	GK PG 48	PG 48	70	8,0	1,71	50

Presse-étoupes et accessoires

Accessoire en métal GMS



Caractéristiques

- Contre-écrou selon DIN 46320, 6 pans

Construction

- Matériel Laiton nickelé

Référence	Type	G	SW mm	S mm	Poids approx. kg/100 ex.	VE Unité
GMS métr.						
600368	GMS M 12 × 1,5	M 12	15	2,8	0,22	100
600361	GMS M 16 × 1,5	M 16	19	2,8	0,30	100
600362	GMS M 20 × 1,5	M 20	24	3,0	0,48	100
600363	GMS M 25 × 1,5	M 25	30	3,5	0,90	100
600364	GMS M 32 × 1,5	M 32	36	4,0	1,08	100
600365	GMS M 40 × 1,5	M 40	46	5,0	2,40	50
600366	GMS M 50 × 1,5	M 50	60	5,0	3,25	25
600367	GMS M 63 × 1,5	M 60	70	6,0	4,62	50
GMS PG						
600420	GMS PG 7	PG 7	15	2,8	0,18	100
600421	GMS PG 9	PG 9	18	2,8	0,23	100
600422	GMS PG 11	PG 11	21	3,0	0,30	100
600423	GMS PG 13,5	PG 13,5	23	3,0	0,36	100
600424	GMS PG 16	PG 16	26	3,0	0,50	100
600425	GMS PG 21	PG 21	32	3,5	0,79	100
600426	GMS PG 29	PG 29	41	4,0	1,30	50
600427	GMS PG 36	PG 36	51	5,0	2,10	50
600428	GMS PG 42	PG 42	60	5,0	3,45	25
600429	GMS PG 48	PG 48	64	5,5	3,50	50

Conseils, planification, réalisation

Nous
pouvons aussi
fabriquer vos
faisceaux

Profitez de notre expérience et de nos compétences en matière de confection.

Nos spécialistes conseillent et planifient des solutions adaptées à vos besoins, établissent des documents et livrent des câbles confectionnés de haute qualité. Vous disposez de plus de 1.700 câbles, de toutes les chaînes porte-câbles courantes et de près de 100 variantes de gaines. Les connecteurs, les accessoires hydrauliques et pneumatiques ainsi que d'autres composants sont mis en oeuvre selon vos directives. Nous nous chargeons pour vous de l'achat, du stockage et du montage. Des moyens de production et d'essai les plus modernes, avec essai à 100 % garantissent la qualité supérieure de tous nos produits.

Indices de protection selon la norme EN 60529

La protection des accessoires électriques par un blindage approprié est indiquée par des lettres et des indices.

Cette désignation de type de protection est constituée par les lettres «IP» et deux indices de 0 à 8. Le premier indice concerne la protection contre les contacts et les corps étrangers, le deuxième chiffre indique le degré de protection contre l'eau. Plus l'indice est élevé, plus la protection assurée est importante. Le type de protection de chaque produit est indiqué dans les données techniques.

Par exemple, la désignation :

IP 65	Lettres d'identification	IP	
	Le premier indice	6	signifie : protection contre la pénétration de la poussière
	Le deuxième indice	5	signifie : protection contre les jets d'eau

Pour la protection contre les contacts et les corps étrangers

Premier indice	Ampleur de la protection Désignation	Explication
0	Pas de protection	Pas de protection particulière des personnes contre tout contact accidentel avec des pièces sous tension ou mobiles. Pas de protection du matériel d'exploitation contre la pénétration de corps étrangers solides.
1	Protection contre les corps étrangers > 50 mm	Protection contre tout contact accidentel sur une grande surface des pièces sous tension et internes mobiles, p. ex. avec la main, mais pas de protection contre l'accès volontaire à ces pièces. Protection contre la pénétration de corps étrangers solides d'un diamètre supérieur à 50 mm.
2	Protection contre les corps étrangers > 12 mm	Protection contre tout contact manuel avec des pièces sous tension ou internes mobiles. Protection contre la pénétration de corps étrangers solides d'un diamètre supérieur à 12 mm.
3	Protection contre les corps étrangers > 2,5 mm	Protection contre tout contact de pièces sous tension ou internes mobiles avec des outils, des fils ou similaires d'une épaisseur supérieure à 2,5 mm. Protection contre toute pénétration de corps étrangers solides d'un diamètre supérieur à 2,5 mm.
4	Protection contre les corps étrangers > 1 mm	Protection contre tout contact de pièces sous tension ou internes mobiles avec des outils, des fils ou similaires d'une épaisseur supérieure à 1 mm. Protection contre toute pénétration de corps étrangers solides d'un diamètre supérieur à 1 mm.
5	Protection contre les dépôts de poussière	Protection totale contre tout contact avec des pièces sous tension ou internes mobiles. Protection contre les dépôts de poussière. La pénétration de poussière n'est pas totalement empêchée, mais la poussière ne doit pas entrer avec des quantités susceptibles de perturber le mode de travail.
6	Protection contre la pénétration de poussière	Protection intégrale contre tout contact avec des pièces sous tension ou internes mobiles. Protection contre la pénétration de poussière.

Pour la protection contre l'eau

Deuxième indice	Ampleur de la protection ; Désignation	Explication
0	Pas de protection	Aucune protection particulière.
1	Protection contre toute chute verticale d'eau d'égouttage	Les gouttes d'eau qui tombent à la verticale, ne doivent avoir aucun effet néfaste.
2	Protection contre toute chute en diagonale d'eau d'égouttage	Les gouttes d'eau qui tombent selon un angle oblique quelconque jusqu'à 15° par rapport à la verticale ne doivent avoir aucun effet néfaste.
3	Protection contre les pulvérisations d'eau	L'eau qui tombe selon un angle oblique quelconque jusqu'à 60° par rapport à la verticale ne doit avoir aucun effet néfaste.
4	Protection contre les projections d'eau	L'eau projetée depuis toutes les directions contre le matériel d'exploitation ne doit avoir aucun effet néfaste.
5	Protection contre les jets d'eau	Un jet d'eau produit par une buse et orienté depuis toutes les directions contre le matériel d'exploitation ne doit avoir aucun effet.
6	Protection en cas d'inondation	En cas d'inondation temporaire (due p. ex. à de fortes marées) l'eau ne doit pas pénétrer en quantités néfastes dans le matériel d'exploitation.
7	Protection contre l'immersion temporaire	L'eau ne doit pas pénétrer en quantités néfastes, quand le matériel d'exploitation est immergé dans l'eau dans les conditions définies de pression et de temps.
8	Protection contre l'immersion	L'eau ne doit pas pénétrer en quantités néfastes, quand le matériel d'exploitation est immergé dans l'eau sous une pression définie et pour une période indéterminée.

Vous trouverez le type de protection valide pour chaque produit dans les données techniques.

Résistance chimique des polyamides

Substance	Résistance
Acétate de méthyle	+
Acétate de plomb, aqueux	O
Acétate d'éthyle	+
Acétone	+
Acide arsénique, aqueux	+
Acide borique, aqueux	O
Acide formique, aqueux	-
Acide lactique, aqueux	O
Acide nitrique, acide chlorhydrique, aqueux	-
Acide phosphorique, aqueux	-
Acide silique, aqueux	+
Acide stéarique	+
Acide sulfhydrique	+
Acide sulfurique, aqueux	-
Acide tartrique, aqueux	-
Acides gras	O
Alcool éthylique, aqueux	O
Amidon, blanc	+
Ammoniac	+
Benzène	+
Bière	+
Borax, aqueux	+
Butane, gazeux	+
Butanone	+
Chlorure de calcium, aqueux	+
Chlorure de sodium	+
Cyanure de potassium, aqueux	+
Dioxyde de carbone	+
Eau de mer	+
Essence	+
Éthyléther	+
Gazole	+
Glucose, aqueux	+
Glycérine, aqueuse	+
Huile isolante pour transformateur	+
Huiles et graisses	
- Huiles minérales sans additifs, à 20° C	+
- Huile ASTM N° 1, 20° C	+
- Huile ASTM N° 2, 20° C	+
- Huile ASTM N° 3, 20° C	+
- animales	+

Substance	Résistance
- végétales	+
- huiles isolantes pour transformateurs (Pyranols)	+
- à base de silicone	+
- Gazole	+
- Mazout	+
- Huiles hydrauliques	
- à base d'huile minérale	+
- à base de glycol (Polyalkylglycols)	+
- à base d'esther phosphate	+
- huile de forage	+
- huile de coupe	+
Huiles hydrauliques	+
Huiles minérales	+
Hydrogène	+
Jus de fruits	+
Lessive de potasse, aqueuse	+
Liquides d'électroérosion	+
Mazout	+
Méthanol	+
Nitrol	+
Ozone	O
Perchlorate de fer, aqueux	O
Perchloréthylène	O
Pétrole	+
Propane, liquide	+
Sel de table, aqueux	+
Skydrol	O
Solution de savon	+
Soude caustique	+
Suif	+
Sulfate de cuivre, aqueux	O
Sulfate de zinc, aqueux	O
Sulfure de carbone	+
Térébenthine	+
Toluène	+
Trichloréthylène	O
Urine	+
Vinaigre et acide acétique, aqueux	+
Xylène	+

Explication des signes : + = résistance / O = résistance conditionnelle /
- = pas de résistance

Propriétés des gaines de protection selon la norme DIN EN 61 386-1

Indice	Propriétés	OL PA	OS PA	OV PA	OR PA
1	Résistance à la pression	>250 N	>350N	>600N	>200N
2	Résistance aux chocs	6 J	6 J	6 J	6 J
3	Constance thermique min.	-40°C	-40°C	-40°C	-50°C
4	Constance thermique max.	+105°C	+105°C	+105°C	+90°C
5	Résistance à la flexion	>5000 cycles	>5000 cycles	>5000 cycles	>5000 cycles
6	Propriétés électriques	-	-	-	-
7	Résistance aux corps solides	IP 6X	IP 6X	IP 6X	IP 6X
8	Résistance à la pénétration d'eau	IP X6(7)	IP X6(7)	IP X6(7)	IP X6(7)
9	Résistance à la corrosion	-	-	-	-
10	Résistance à la traction	>300N	>300N	>500N	>250N
11	Ignifuge		Non ignifuge		
12	Capacité de charge suspendue	-	-	-	-

France

LÜTZE S.A.
 218, Chaussée Jules César
 95250 BEAUCHAMP
 Tél.: +33 -1- 34 18 77 00
 Fax : +33 -1- 34 18 18 44
 e-mail : lutze@lutze.fr

Les composants Lütze aux standards de l'industrie :

- Cordons et chaînes porte-câbles
- Système de câblage pour armoire électrique
- Modules de puissance et technologie d'interfaçage
- Déparasitage fiable
- Alimentations efficaces
- Automatisation en environnement industriel

Suisse

LÜTZE AG
 Oststraße 2
 CH-8854 Siebnen/SZ
 Tél. : +41 (0)55 450 23 23
 Fax : +41 (0)55 450 23 13
 info@luetze.ch

Deutschland

Friedrich Lütze GmbH & Co. KG
 Postfach 12 24 (PLZ 71366)
 Bruckwiesenstraße 17-19
 D-71384 Weinstadt
 Tél. : +49 (0)71 51 60 53-0
 Fax : +49 (0)71 51 60 53-277(-288)
 info@luetze.de

Österreich

LÜTZE Elektrotechnische
 Erzeugnisse Ges.m.b.H.
 Niedermoserstraße 18
 A-1220 Wien
 Tél. : +43 (0)1 257 52 52-0
 Fax : +43 (0)1 257 52 52-20
 office@luetze.at

USA

LÜTZE INC.
 Tél. : +1 (704) 504-0222
 Fax : +1 (704) 504-0223
 info@lutze.com

United Kingdom

LÜTZE Ltd.
 Tél. : +44 (0)18 27 31333-0
 Fax : +44 (0)18 27 31333-2
 sales.gb@lutze.co.uk

España

LUTZE, S.L.
 Tél. : +34 93 285 7480
 Fax : +34 93 285 7481
 info@lutze.es

Distribué par :



Contact :
 hvssystem@hvssystem.com

Tél : 0326824929
 Fax : 0326851908

Siège social :
 2 rue René Laennec
 51500 Taissy
 France

www.hvssystem.com



Une technique une méthode

www.luetze.com