

Compteurs électromécanique à présélections

1 présélection, additionnant

Affichage 5 digits, touche de remise à zéro

FE304, FE314, FE324



FE304 - Boîtier embrochable



FE314 - Fixation frontale par 2 vis



FE324 - Fixation par étrier

Points forts

- Compteur à 1 présélection
- Additionnant
- Afficheur 5 digits
- Avec touche de remise à zéro

Caractéristiques électriques

Alimentation	24/110 VAC $\pm 10\%$ (50/60 Hz) 230 VAC $+6/-10\%$ (50/60 Hz) 24 VDC $\pm 10\%$
Taux d'ondulation	<48 %
Fréquence nominale	50 / 60 Hz
Rapport impulsion/pause	1:1
Durée de vie	100 millions d'impulsions
Présélection	1 présélection
Contact de sortie	Microrupteur à contact inverseur
Pouvoir de coupure	100 VA / 30 W
Durée de vie du contact	1 million de manœuvres
Suppression d'étincelle	Recommandé pour charge inductive
Conformité DIN EN 61010-1	Classe de protection II Surtension catégorie II Degré de pollution 2
Emission	DIN EN 61000-6-4
Choc	DIN EN 61000-6-2

Compteurs électromécanique à présélections

1 présélection, additionnant

Affichage 5 digits, touche de remise à zéro

FE304, FE314, FE324

Caractéristiques mécaniques

Afficheur	Chiffres blancs sur fond noir
Nombre de digits	5 digits
Hauteur des digits	4,5 mm (Valeur courante) 3,5 mm (Présélection)
Mode de comptage	1 impulsion = 1
Avance	Additionnant par 1/2 pas
Plage de mesure	99 999
Repositionnement	Manuel par touche Reset
Température ambiante	0...+45 °C
Température de stockage	-20...+70 °C
Humidité relative	80 % sans condensation
Classe de protection DIN EN 60529	IP 41
Raccordement	Par cosses ou picots à souder
Poids	150 g
Matière	Boîtier : Noryl PPO, noir

FE304

Type de boîtier	Boîtier embrochable
Fixation	Boîtier embrochable
Dimensions L x H x P	50 x 50 x 85,9 mm
Découpe	50 x 50 mm
Profondeur	85,9 mm

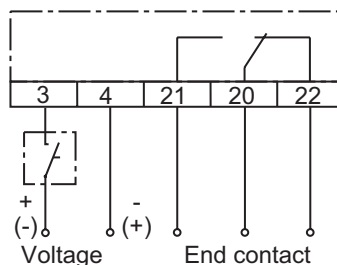
FE314

Type de boîtier	Encastrable
Fixation	Frontale par 2 vis
Dimensions L x H x P	60 x 75 x 61 mm
Découpe	51 x 51 mm
Profondeur	77,5 mm

FE324

Type de boîtier	Encastrable
Fixation	Par étrier
Dimensions L x H x P	53,2 x 53,2 x 61 mm
Découpe	51 x 51 mm
Profondeur	77,5 mm

Schéma de raccordement



Niveaux électriques

Fréquence de comptage max. 10 Impulsions/s

Tension	24/110 VAC ±10 % 230 VAC +6/-10 %
Puissance	2,4 VA
Temps d'impulsion min.	50 ms
Temps de pause min.	50 ms
Temps d'activation	100 % (à 25 °C)

Fréquence de comptage max. 20 Impulsions/s

Tension	24 VDC ±10 %
Puissance	2,2 W
Temps d'impulsion min.	25 ms
Temps de pause min.	25 ms
Temps d'activation	100 % (à 25 °C)

Accessoires

Plaque avant pour FE304

Z 100.02A	Plaque frontale avec protection PVC, pour boîtier embrochable 50 x 50 mm
-----------	--------------------------------------------------------------------------

Face avant pour FE304

Z 102.01A	Cadre frontal avec protection plexi et bouton d'ouverture
Z 102.02A	Cadre frontal avec protection plexi et serrure d'ouverture
Z 107.02A	Cadre frontal, ouverture 50 x 50 mm

Compteurs électromécanique à présélections

1 présélection, additionnant

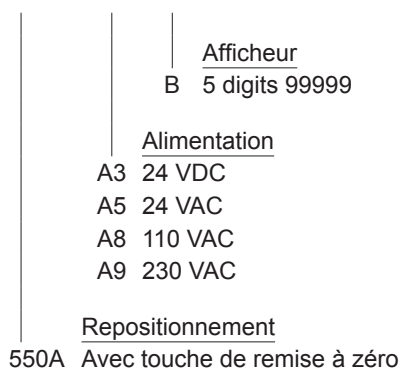
Affichage 5 digits, touche de remise à zéro

FE304, FE314, FE324

Références de commande

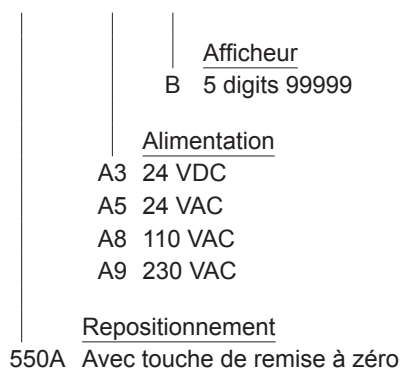
Boîtier embrochable

FE304. 550A [] B



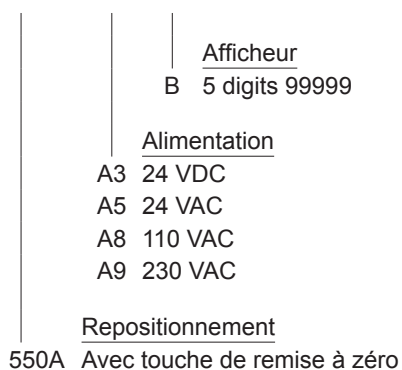
Cadre frontal, fixation par vis

FE314. 550A [] B



Cadre frontal, fixation par étier

FE324. 550A [] B



Compteurs électromécanique à présélections

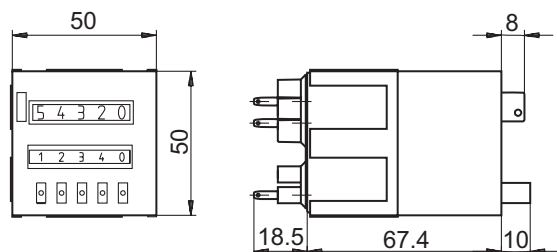
1 présélection, additionnant

Affichage 5 digits, touche de remise à zéro

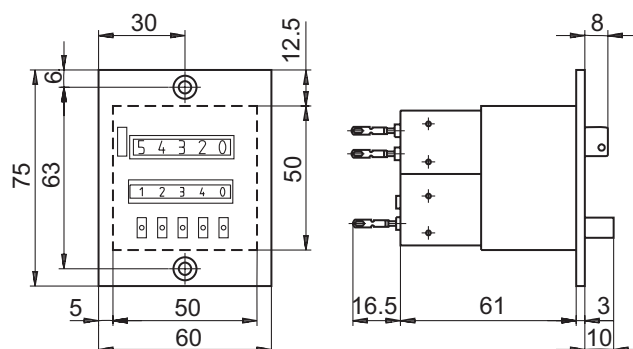
FE304, FE314, FE324

Dimension

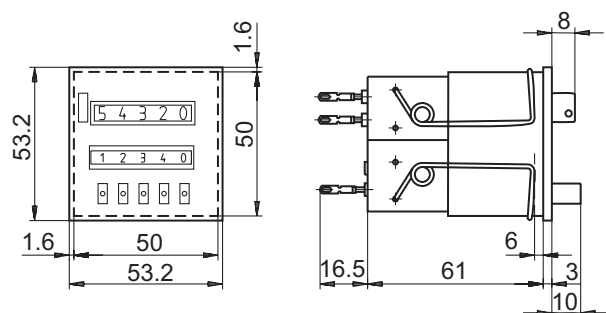
FE304 Boîtier embrochable



FE314 Fixation frontale par 2 vis



FE324 Fixation par étrier



Distribué par :



2 rue René Laennec 51500 Taissy France
Fax: 03 26 85 19 08, Tel : 03 26 82 49 29

Email : hvssystem@hvssystem.com
Site web : www.hvssystem.com