

Détecteur de niveau Opto Electronique

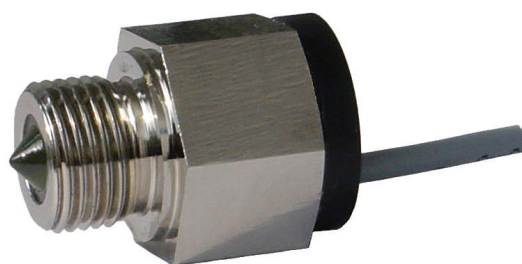
Détecteur de niveau liquide

Application: Réfrigération

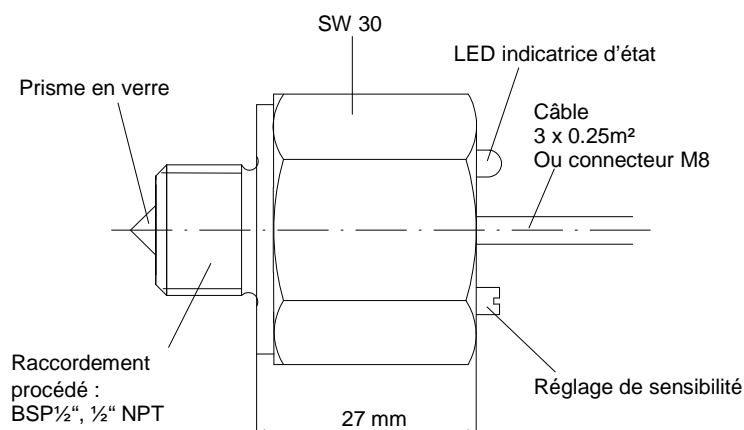
OPG 04

Caractéristiques

- ▶ Construction compacte
- ▶ Pas de pièce en mouvement
- ▶ Bon rapport qualité prix
- ▶ Installation simple
- ▶ Montage toutes positions
- ▶ Haute qualité
- ▶ Longue durée de vie
- ▶ Précision $\pm 0,5$ mm
- ▶ Raccordement électrique :
câble ou prise
- ▶ Détection optique par
LED
- ▶ Sortie PNP
- ▶ Pression 40 bars,
Option : Haute pression
- ▶ Réglage de la sensibilité
en fonction de l'application
- ▶ Prisme scellé dans le corps
(Pas de joints)



Dimensions



Domaine d'application

Les détecteurs opto-électroniques OPG04 sont utilisés pour la surveillance des niveaux liquides. Très employés aussi dans le domaine de la réfrigération.

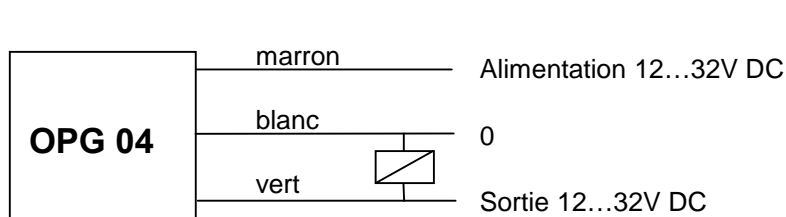
Principe

La sonde opto-électronique possède une LED infrarouge et un récepteur.

La lumière de la LED est dirigée dans un prisme qui forme le bout de la sonde. Sans présence de liquide, la lumière de la LED est réfléchiée dans le prisme vers le récepteur.

Quand le liquide immerge le prisme, la lumière est réfléchiée dans le liquide, laissant peu ou pas de passage lumineux vers le récepteur. Détectant ce changement, le récepteur enclenche la commutation d'un contact.

Raccordement électrique



Arrangement connecteur M8	
1	Alimentation 12...32V DC
3	0
4	Sortie 12...32V DC

Caractéristiques techniques

Pression maxi.	40 bars, Option : Haute pression	Distance mini. Par rapport à toutes parois.	> 10 mm
Température ambiante	-30°C to +70°C	Position de montage	toutes
Température de fonc.	-40°C to +100°C	Raccordement procédé	BSP $\frac{1}{2}$ " , $\frac{1}{2}$ " NPT
Précision	\pm 0,5 mm		Autre sur demande
Matière du corps	Acier nickelé		
Matière du prisme	Verre scellé dans le corps (sans joint)		

Caractéristiques électriques

Alimentation	12...32V DC	Indication de l'état	1 LED
Courant max.	40 mA	Raccordement électrique	câble PVC et PUR
Nombre de contact	1		3 x 0,25 mm ² ou
Sortie	PNP Transistor		connecteur M8,
Fonction	Fermé ou ouvert		Autre sur demande
Protection	IP65		

Codification

OPG 04

Raccordement procédé

- A Fileté BSP $\frac{1}{2}$ "
- B Fileté $\frac{1}{2}$ " NPT
- X Autre sur demande

Raccordement électrique

- 2P Câble: 2 m PVC 3 x 0,25 mm², Standard
Autres longueurs sur demande: dimensions en m
- 2U Câble: 2 m PUR 3 x 0,25 mm², Standard
Autres longueurs sur demande: dimensions en m
- M8 Connecteur M8
- X Autre sur demande

Fonction du contact

- S Fermé (dans le liquide fermé, 12 – 32 V DC)
- O Ouvert (dans le liquide ouvert, 0 V DC)

Sensibilité


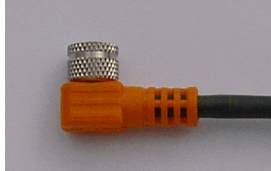
- A Non réglable (**indiquer la nature du liquide**)
- T Réglable (potentiomètre)



Exemple:

Raccordement BSP $\frac{1}{2}$ ", 3 m PVC câble, fermé, non réglable, liquide Eau : OPG 04 A 3P S A

Accessoires: Connecteur M8

Type		Référence	
Connecteur femelle M8 avec	2 m PVC câble	K8PVC 2	
	5 m PVC câble	K8PVC 5	
	2 m PUR câble	K8PUR 2	
	5 m PUR câble	K8PUR 5	
Connecteur femelle M8, à 90° avec	2 m PVC câble	W8PVC 2	
	5 m PVC câble	W8PVC 5	
	2 m PUR câble	W8PUR 2	
	5 m PUR câble	W8PUR 5	

PUR : Polyuréthane

Couleur	
1	marron
3	bleu
4	noir