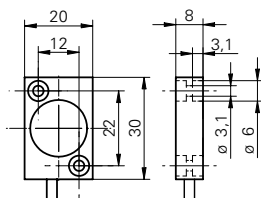


## DéTECTEURS angulaires magnéTORÉSISTIFS

## MDFM 20 (Type U, 360°)

### Exemple de dessin d'encombrement



### Données générales

Plage angulaire	360° linéaire
Résolution	0,09 °
Précision de système	± 0,25 %
Dérive en température	± 0,1 % (Pleine échelle)
Portée max.	2 mm
Désalignement axial max.	0,4 mm

### Données électriques

Temps d'activation	< 4 ms
Plage de tension +Vs	4,7 ... 7,5 VDC
Consommation max.	10 mA
Signal de sortie	0 ... 4,3 VDC
Résistance de charge	> 1000 Ohm
Circuit de sortie	Sortie de tension
Protégé contre courts-circuits	oui
Protégé contre inversion polarité	non

### Données mécaniques

Forme du boîtier	parallélépipédique
Dimensions	20 mm
Matériau du boîtier	Laiton nickelé
Matériau (face active)	PBTP

### Conditions ambiantes

Température de fonctionnement	-40 ... +85 °C
Classe de protection	IP 67

### Référence de commande

**MDFM 20U9405/C360**  
**MDFM 20U9405/KS35PC360**

### Version de raccordement

Câble PUR 3 x 0,25, 2 m  
 Connecteur déporté M8, L=200 mm

### Exemple d'image



Distribué par :



2 rue René Laennec 51500 Taissy France  
 Fax: 03 26 85 19 08, Tel : 03 26 82 49 29

Email : hvssystem@hvssystem.com  
 Site web : www.hvssystem.com