

Totalisateurs électromécanique

Compteur d'impulsions additionnant, modulaire

Affichage 6 ou 8 digits, avec ou sans touche de remise à zéro

F 304, F 314, F 324, F 364



F 304 - Boîtier embrochable



F 314 - Fixation frontale par 2 vis



F 324 - Fixation par étrier

Points forts

- Compteur d'impulsions
- Additionnant
- Afficheur 6 ou 8 digits
- Avec et sans touche de remise à zéro
- Boîtier embrochable

Caractéristiques électriques

Alimentation	24/110 VAC $\pm 10\%$ (50/60 Hz) 230 VAC $+6/-10\%$ (50/60 Hz) 24 VDC $\pm 10\%$
Taux d'ondulation	<48 %
Fréquence nominale	50 / 60 Hz
Consommation	2,2 W, 2,4 VA
Rapport impulsion/pause	1:1
Durée de vie	100 millions d'impulsions
Conformité DIN EN 61010-1	Classe de protection II Surtension catégorie II Degré de pollution 2
Emission	DIN EN 61000-6-4
Choc	DIN EN 61000-6-2

Caractéristiques mécaniques

Afficheur	Chiffres blancs sur fond noir
Hauteur des digits	4,5 mm
Mode de comptage	1 impulsion = 1
Avance	Additionnant par 1/2 pas
Repositionnement	Manuel par touche Reset
Température ambiante	0...+45 °C
Température de stockage	-20...+70 °C
Humidité relative	80 % sans condensation
Classe de protection DIN EN 60529	IP 41
Raccordement	Par cosses ou picots à souder
Poids	100 g
Matière	Boîtier : Noryl PPO, noir

Totalisateurs électromécanique

Compteur d'impulsions additionnant, modulaire

Affichage 6 ou 8 digits, avec ou sans touche de remise à zéro

F 304, F 314, F 324, F 364

Caractéristiques mécaniques

F 304

Nombre de digits	6 digits et touche de remise à zéro 8 digits, sans touche de remise à zéro
Plage de mesure	999 999 et 99 999 999
Type de boîtier	Boîtier embrochable
Fixation	Boîtier embrochable
Dimensions L x H x P	50 x 25 x 85,8 mm
Découpe	50 x 25 mm
Profondeur	85,9 mm

F 314

Nombre de digits	6 digits et touche de remise à zéro 8 digits, sans touche de remise à zéro
Plage de mesure	999 999 et 99 999 999
Type de boîtier	Encastrable
Fixation	Frontale par 2 vis
Dimensions L x H x P	60 x 50 x 61 mm
Découpe	51 x 26 mm
Profondeur	77,5 mm

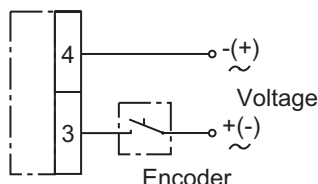
F 324

Nombre de digits	6 digits et touche de remise à zéro 8 digits, sans touche de remise à zéro
Plage de mesure	999 999 et 99 999 999
Type de boîtier	Encastrable
Fixation	Par étrier
Dimensions L x H x P	53,2 x 28,2 x 61 mm
Découpe	51 x 26 mm
Profondeur	77,5 mm

F 364

Nombre de digits	6 digits et touche de remise à zéro
Plage de mesure	999 999
Type de boîtier	Encastrable
Fixation	Fixation frontale par 4 vis
Dimensions L x H x P	66,5 x 37 x 75 mm
Découpe	51 x 26 mm
Profondeur	72 mm

Schéma de raccordement



Niveaux électriques

Fréquence de comptage max. 10 Impulsions/s

Tension	24/110 VAC ±10 % 230 VAC +6/-10 %
Puissance	2,4 VA
Temps d'impulsion min.	50 ms
Temps de pause min.	50 ms
Temps d'activation	100 % (à 25 °C)

Fréquence de comptage max. 20 Impulsions/s

Tension	24 VDC ±10 %
Puissance	2,2 W
Temps d'impulsion min.	25 ms
Temps de pause min.	25 ms
Temps d'activation	100 % (à 25 °C)

Accessoires

Plaque avant pour F 304

Z 100.01A	Plaque frontale avec protection PVC, pour boîtier embrochable 50 x 25 mm
-----------	--

Face avant pour F 304

Z 105.02A	Cadre frontal avec protection plexi et serrure d'ouverture
Z 107.01A	Cadre frontal, ouverture 50 x 25 mm

Totalisateurs électromécanique

Compteur d'impulsions additionnant, modulaire

Affichage 6 ou 8 digits, avec ou sans touche de remise à zéro

F 304, F 314, F 324, F 364

Références de commande

Boîtier embrochable

F 304.

Afficheur
C 8 digits 99 999 999
B 6 digits 999 999

Alimentation
A3 24 VDC
A5 24 VAC
A8 110 VAC
A9 230 VAC

Repositionnement
800B Sans touche de remise à zéro
650A Avec touche de remise à zéro

Cadre frontal, fixation par vis

F 314.

Afficheur
C 8 digits 99 999 999
B 6 digits 999 999

Alimentation
A3 24 VDC
A5 24 VAC
A8 110 VAC
A9 230 VAC

Repositionnement
800B Sans touche de remise à zéro
650A Avec touche de remise à zéro

Cadre frontal, fixation par étier

F 324.

Afficheur
C 8 digits 99 999 999
B 6 digits 999 999

Alimentation
A3 24 VDC
A5 24 VAC
A8 110 VAC
A9 230 VAC

Repositionnement
800B Sans touche de remise à zéro
650A Avec touche de remise à zéro

Cadre frontal, fixation par vis

F 364. 650A B

Afficheur
B 6 digits 999 999

Alimentation
A3 24 VDC
A5 24 VAC
A8 110 VAC
A9 230 VAC

Repositionnement
650A Avec touche de remise à zéro

Totalisateurs électromécanique

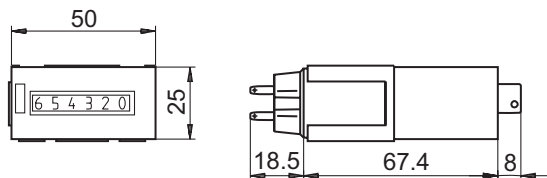
Compteur d'impulsions additionnant, modulaire

Affichage 6 ou 8 digits, avec ou sans touche de remise à zéro

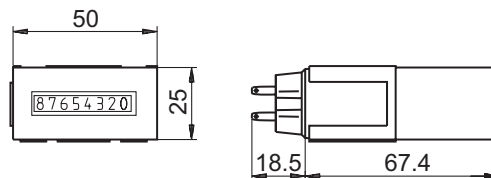
F 304, F 314, F 324, F 364

Dimension

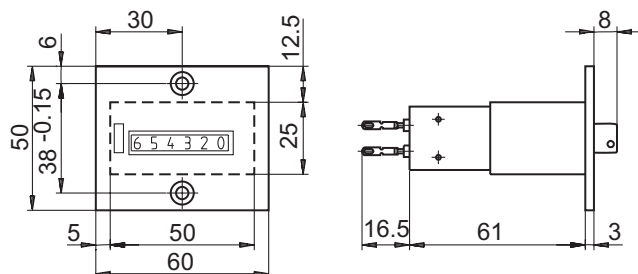
F 304 avec touche de remise à zéro, 6 digits



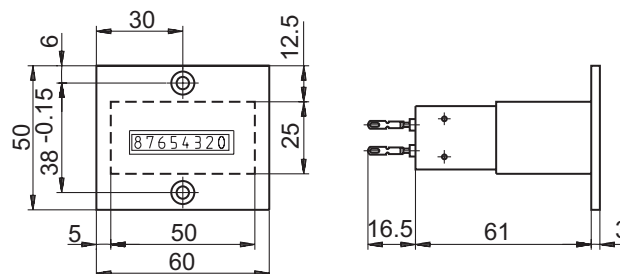
F 304 avec touche de remise à zéro, 8 digits



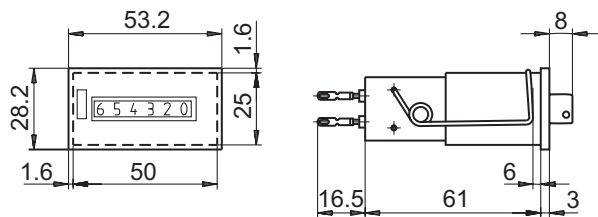
F 314 avec touche de remise à zéro, 6 digits



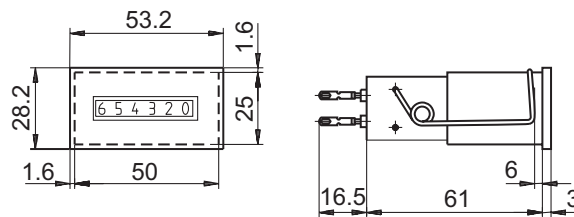
F 314 avec touche de remise à zéro, 8 digits



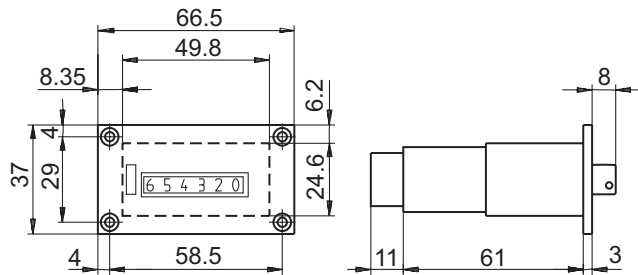
F 324 avec touche de remise à zéro, 6 digits



F 324 avec touche de remise à zéro, 8 digits



F 364 avec touche de remise à zéro, 6 digits



Distribué par :



2 rue René Laennec 51500 Taissy France
Fax: 03 26 85 19 08, Tel : 03 26 82 49 29

Email : hvssystem@hvssystem.com
Site web : www.hvssystem.com