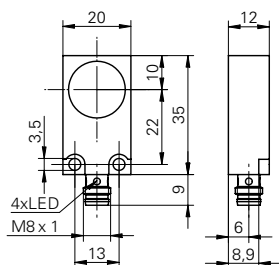


DéTECTEURS capacitifs

CFDM 20

Exemple de dessin d'encombrement



Données générales

Portée nominale S_n	5 mm
Dérive en température	$\pm 15\%$ (+10 ... +70 °C)
Indication de l'état de sortie	LED à 4 points
Type de montage	noyé
Réglage sensibilité	non

Données électriques

Plage de tension +Vs	10 ... 30 VDC
Consommation max.	20 mA
Courant de sortie	< 200 mA
Tension résiduelle Vd	< 1,5 VDC
Fréquence de commutation	< 50 Hz
Protégé contre courts-circuits	oui
Protégé contre inversion polarité	oui

Données mécaniques

Longueur du boîtier	35 mm
Version de raccordement	Connecteur M8
Forme du boîtier	parallélépipédique
Dimensions	20 mm
Matériau du boîtier	Laiton nickelé

Conditions ambiantes

Température de fonctionnement	-25 ... +75 °C
Classe de protection	IP 65

Référence de commande

CFDM 20N1500/S35L	NPN à fermeture (NO)
CFDM 20N3500/S35L	NPN à ouverture (NC)
CFDM 20P1500/S35L	PNP à fermeture (NO)
CFDM 20P3500/S35L	PNP à ouverture (NC)

Circuit de sortie

NPN à fermeture (NO)
NPN à ouverture (NC)
PNP à fermeture (NO)
PNP à ouverture (NC)

Exemple d'image



Distribué par :



2 rue René Laennec 51500 Taissy France
 Fax: 03 26 85 19 08, Tel : 03 26 82 49 29

Email : hvssystem@hvssystem.com
 Site web : www.hvssystem.com