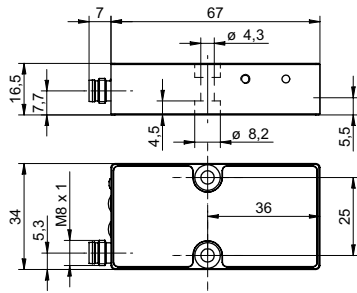


## Détecteur de lignes

## ZADM 034 (ParCon, pour grande plage de distance)

## Exemple de dessin d'encadrement



Version: optique frontale

## Données générales

Dimension du champ de mesure	22 mm
Plage de mesure (par rapport à l'objet)	0 ... 200 mm
Fréquence de mesure	> 1100 Hz
Résolution	< 0,1 mm (S = 0 ... 150 mm) < 0,2 mm (S = 150 ... 200 mm)
Plus petit objet détectable	3 mm
Dérive de linéarité	± 1,75 mm (S = 0 ... 200 mm) ± 1 mm (S = 50 ... 150 mm)
Reproductibilité	< 0,1 mm (S = 0 ... 150 mm) < 0,2 mm (S = 150 ... 200 mm)
Indication de fonctionnement	LED verte
Indication sortie	LED jaune
Source lumineuse	Diode IR pulsée
Longueur d'ondes	880 nm

## Exemple d'image



## Données électriques

Temps d'activation	< 0,9 ms
Plage de tension +Vs	12 ... 28 VDC
Consommation max.	120 mA
Circuit de sortie	analogique
Signal de sortie	4 ... 20 mA
Protégé contre inversion polarité	oui, Vs vers GND
Protégé contre courts-circuits	oui

## Données mécaniques

Forme du boîtier	parallélépipédique, optique frontale
Matériau du boîtier	Aluminium
Face avant (optique)	verre
Version de raccordement	Connecteur M8 4-pôles

## Conditions ambiantes

Température de fonctionnement	0 ... +55 °C
Classe de protection	IP 67

## Référence de commande

## Fonction

ZADM 034I220.0021	Modes de mesures: arêtes, largeur
ZADM 034I220.0022	Modes de mesures: sum of all dark areas, arêtes