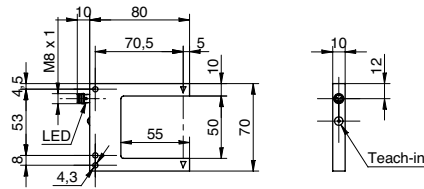


## Fourches standards et angulaires

## FGUM (Teach-in)

## Exemple de dessin d'encombrement



## Données générales

Fonction	Barrière simple
Taille de l'objet	> 0,3 mm
Reproductibilité	< 0,03 mm
Hystérésis de commutation	< 0,1 mm
Insensibilité à la lumière ambiante	20 kLux
Réglage sensibilité	Teach-in: touche / externe
Source lumineuse	Diode lumière rouge, pulsée
Longueur d'ondes	660 nm
Indication réception	LED jaune

## Données électriques

Temps d'activation / désactivation	< 0,166 ms
Fréquence de commutation	< 3 kHz
Plage de tension +Vs	10 ... 35 VDC
Consommation max.	30 mA
Fonction de commutation	claire/sombre commutable
Circuit de sortie	PNP
Tension résiduelle Vd	< 2 VDC
Courant de sortie	< 200 mA
Protégé contre courts-circuits	oui
Protégé contre inversion polarité	oui

## Données mécaniques

Profondeur	10 mm
Forme du boîtier	Profilé en U
Matériau du boîtier	Zinc moulé sous pression
Version de raccordement	Connecteur M8

## Conditions ambiantes

Température de fonctionnement	-10 ... +60 °C
Classe de protection	IP 67

## Exemple d'image



Référence de commande	Largeur de la fourche Sb	Profondeur de plongée	Largeur / Diamètre	Hauteur / Longueur
FGUM 030P6901/S35A	30 mm	35 mm	50 mm	60 mm
FGUM 050P6901/S35A	50 mm	55 mm	70 mm	80 mm
FGUM 080P6901/S35A	80 mm	55 mm	100 mm	80 mm

Distribué par :



2 rue René Laennec 51500 Taissy France  
 Fax: 03 26 85 19 08, Tel : 03 26 82 49 29

Email : hvssystem@hvssystem.com  
 Site web : www.hvssystem.com